



SOMMER 2025



ZUSAMMEN REISEN | MEHR ERLEBEN



WILLKOMMEN BEI NETTE REISEN & RÖMER REISEN

Zusammen reisen, mehr erleben!

Unser neuer Reisekatalog 2025 ist da!

Mit traumhaften Urlaubszielen für Frühling, Sommer, & Herbst!

Egal ob Sie pulsierende Städte wie Paris oder Berlin erkunden oder das atemberaubende Alpen-Panorama erleben möchten; für Jede und Jeden ist etwas dabei. Begleiten Sie uns in unberührte Natur und die schönsten Hotels.

In diesem Jahr präsentieren wir Ihnen ein abwechslungsreiches Programm, das Nette Reisen und Römer Reisen vereint. Viele beliebte Reiseziele werden wieder angesteuert, und neue Highlights warten darauf, von Ihnen entdeckt zu werden.

Bei den altbekannten Reisezielen haben wir kleine Anpassungen vorgenommen, um auch unseren treuen Stammgästen etwas Neues bieten zu können. Lassen Sie sich von unseren Musik- & Musicalreisen verzaubern und erleben Sie besondere Momente.

Genießen Sie wertvolle Augenblicke, an die Sie sich ewig erinnern werden, und knüpfen Sie ungezwungene Kontakte zu neuen Bekanntschaften oder verreisen Sie mit lieben Menschen.

Wir, das gesamte Team von Nette Reisen und Römer Reisen, setzen alles daran, Ihre Reise an jedem Tag zu einem unvergesslichen Erlebnis zu machen.

ABHOLSTELLEN

● Bei Einstieg an den Zentralen Zustiegen, erhalten Sie einen Nachlass von € 10,- pro Person.**

Andernach	(H) Bahnhof
Bassenheim	Betriebshof Nette Reisen
Boppard	(H) Bahnhof
Boppard-Buchholz	HEM Tankstelle
Dörth*	Mitfahrerparkplatz
Emmelshausen	(H) ZAP
Kastellaun	(H) Marktplatz
Koblenz	(H) HBF, Bussteig P
Mendig	LIDL Parkplatz
Mülheim	(H) Rheinlandhalle
Neuwied	(H) Bahnhof
Weißenthurm	(H) Mittelort-Siedlung

* Bis die Baumaßnahmen am neuen Betriebshof von Römer Reisen abgeschlossen sind, befindet sich der Zustieg Dörth am Mitfahrerparkplatz an der Autobahn. Nach Abschluss der Baumaßnahmen werden wir Sie benachrichtigen und der Zustieg verlegt sich auf den Betriebshof!

**Der Rabatt gilt nicht für unsere Musicalfahrten auf Seite 6



Termin	Ziel	Tage	Seite
Februar			
10.	Winterwunderland Bayerischer Wald	4	*
22.	Oberhausen	1	6
März			
15.	Stuttgart	1	6
16.	Überraschungsreise	4	18
April			
09.	Saisoneröffnung im Bayerischen Wald	5	8
18.	Hamburg	4	11
28.	Tulpenblüte Holland	4	12
30.	Lourdes	7	16
Juni			
11.	Blütenraum Ostfriesland	5	13
19.	Paris	4	11
21.	Bernsteinküste	5	17

* Aus unserem Aktuellem Winterprogramm

Termin	Ziel	Tage	Seite
Juli			
02.	Sommer in der Tiroler Zugspitzarena	5	15
20.	Berlin	4	10
31.	Dresden	4	10
August			
13.	Sail 25	4	7
17.	Auf den Spuren der Friesland-Krimis	5	13
September			
18.	Urlaubsparadies Allgäu	4	14
20.	Borkum	8	12
Oktober			
03.	Zillertaler Almbtrieb	4	14
15.	Saisonabschluss Altes Land	5	9
November			
07.	Überraschungsreise	3	18

Schulferien Rheinland-Pfalz

Osterferien	14.04. - 25.04.
Sommerferien	07.07. - 15.08.
Herbstferien	13.10. - 24.10.

Feiertage Rheinland-Pfalz

Karfreitag	18.04.
Ostermontag	21.04.
Tag der Arbeit	01.05.
Christi Himmelfahrt	29.05.
Pfingstmontag	09.06.
Fronleichnam	19.06.
Tag der dt. Einheit	03.10.
Allerheiligen	01.11.



Am Gülser Weg3
D-56220 Bassenheim
☎ 02625 - 959 118 0

info@nette-reisen.de
www.nette-reisen.de

Facebook.com/nettereisen
Instagram.com/nette.reisen
Mo.-Fr.: 09:00 - 16:00 Uhr



Auf d. Budenbach 1
D-56281 Dörth
☎ 06747 - 154 0

info@roemerreisen.de
www.roemerreisen.de

Facebook.com/römerreisen
Instagram.com/römerreisen
Mo.-Fr.: 08:00 - 16:00 Uhr

UNSERE LÄNDERÜBERSICHT

Ziel	Seite	Ziel	Seite
Deutschland		Stuttgart	6
Allgäu	14	Frankreich	
Altes Land	9	Lourdes	16
Bayerischer Wald	8	Paris	11
Berlin	10	Niederlande	
Borkum	12	Keukenhof	12
Bremen	7	Österreich	
Dresden	10	Tirol	15
Hamburg	11	Zillertal	14
Oberhausen	6	Polen	
Ostfriesland	13	Bernsteinküste	17



Reisegutscheine

Das perfekte Geschenk für Ihre Liebsten

Verschenken Sie unvergessliche Erlebnisse und schöne Momente mit einem Reisegutschein von Nette Reisen! Ob als Beitrag ab 15,- € oder für eine ganz bestimmte Reise – unsere Gutscheine bieten eine flexible und persönliche Geschenkidee, die bei jeder Gelegenheit Freude bereitet. Erleben Sie, wie Ihre Liebsten neue Orte entdecken und besondere Augenblicke sammeln. Ein Reisegutschein von Nette Reisen ist immer eine gute Wahl für alle, die auf der Suche nach einem schönen Geschenks sind!

GUT ZU WISSEN – UNSERE STANDARDS FÜR IHREN URLAUB

Änderungen und Preisvorbehalt

Änderungen (Unterkunft, Routen, Programme, Zusatzleistungen etc.) vor Vertragsabschluss bleiben vorbehalten, sofern bei der betreffenden Reiseausschreibung ein entsprechender, näher konkretisierter Änderungsvorbehalt aufgeführt ist. Ferner behalten wir uns Preisanpassung aus besonderen Gründen vor:

1. aufgrund einer Erhöhung der Beförderungskosten, der Abgaben für bestimmte Leistungen, wie Hafen oder Flughafengebühren, oder einer Änderung der für die betreffende Reise geltenden Wechselkurse nach Veröffentlichung des Prospekts.

2. wenn die vom Kunden gewünschte und im Prospekt ausgeschriebene Pauschalreise nur durch den Einkauf zusätzlicher Kontingente nach Veröffentlichung des Prospekts verfügbar ist.

Bordküche – für den kleinen Durst unterwegs



Für Erfrischungen ist gesorgt: In der Bordküche finden Sie Getränke und Snacks.

Gepäck

Der Gepäckraum in unseren Bussen ist begrenzt. Wir bitten Sie daher, Ihr Gepäck auf einen Koffer, von unter 20 kg zu beschränken. Auch sollte das Handgepäck aus nicht mehr als einem Teil, z.B. einer Handtasche oder einem kleinen Rucksack bestehen. Bitte beachten Sie, dass Sie für Ihr Gepäck während der Reise selbst verantwortlich sind. Wir empfehlen Ihnen den Abschluss einer Reisegepäckversicherung. Ein Transport von Rollatoren ist nur mit Voranmeldung möglich.

Mindestteilnehmerzahl

Für alle unsere Reisen gilt eine Mindestteilnehmerzahl von 25 Personen. Bei Nichterreichen dieser Zahl behalten wir uns das Recht vor, Reisen bei einer Reisedauer von mehr als einem Tag 14 Tage und Tagesfahrten 8 Tage, jeweils vor Reisebeginn, zu stornieren. Sie erhalten

in diesem Fall Ihre geleistete Zahlung zurück. Selbstverständlich unterbreiten wir Ihnen auch Alternativangebote. Die Mindestteilnehmerzahl gilt auch für Tagesausflüge, die wir bei unseren Reisen gegen Mehrpreis vor Ort anbieten.

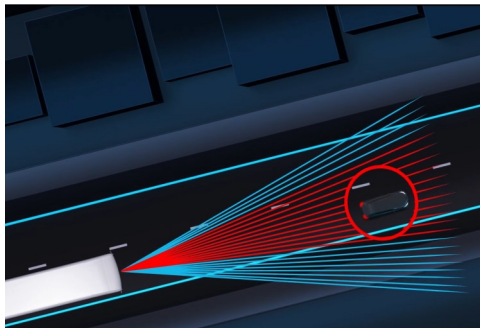
Kurtaxe und sonstige Zuschläge

Evtl. Eintrittsgelder sowie Schifffahrten, ortsübliche Kurtaxe, sofern sie nicht im Leistungspaket aufgeführt sind, sind nicht im Reisepreis enthalten.

Notrufnummer

Mit Ihrem Fahrschein erhalten Sie unsere Notrufnummer, die Ihnen am Anreisetag und während des Urlaubsaufenthaltes 24 Stunden zur Verfügung steht.

Sicherheitstechnik auf dem neuesten Stand



Die Sicherheit unserer Gäste hat höchste Priorität. Deshalb sind alle Fahrzeuge mit der modernsten Sicherheitstechnik nach den aktuellsten EU-Richtlinien ausgestattet.

Sitzplatz

Aus organisatorischen Gründen vergeben wir bei Buchung keine Sitzplatznummern. Diese werden Ihnen beim Zustieg von unseren Chauffeuren mitgeteilt. Wir bemühen uns jedoch, Ihren unverbindlichen Sitzplatzwunsch bei der Buchung zu berücksichtigen. Da wir die Busplätze nach Buchungseingang vergeben, empfehlen wir bei Sitzplatzwünschen eine frühzeitige Buchung.

Stornokosten

Unsere Stornokosten bei Mehrtagesfahrten:
bis 30 Tage / 10% des Gesamtpreises
Bis 22 Tage / 25% des Gesamtpreises
Bis 15 Tage / 40% des Gesamtpreises
Bis 7 Tage / 50% des Gesamtpreises

Bis 2 Tage / 75% des Gesamtpreises
Bis Reise / 95% des Gesamtpreises
Bei Tagesfahrten:
Bis 14 Tage / € 10,-
Bis 7 Tage / 45% des Gesamtpreises
Bis 2 Tage / 70% des Gesamtpreises
Bis Reise / 90% des Gesamtpreises
Musical Karten oder Eintrittskarten:
bis 45 Tage / 15% des Kosten
Bis Reise / 100% der Kosten

Unterwegs auf Reisen

Unsere freundlichen und kompetenten Busfahrer stehen Ihnen während der gesamten Reise als Ansprechpartner zur Verfügung. Leider lassen sich Unstimmigkeiten oder Mängel während einer Reise manchmal nicht vermeiden und wir sind bestrebt, etwaige Unzulänglichkeiten sofort zu beheben.

Umweltschutz

Unsere Busse sind mit emissionsarmen Euro-6-Motoren ausgestattet. Das bedeutet weniger Schadstoffe und einen Beitrag zum Umweltschutz – damit Sie nicht nur bequem, sondern auch nachhaltig reisen.

Unterhaltung und Ausstattung



Unsere modernen LED-Flachbildschirme und das Boardentertainment-System sorgen für Unterhaltung. Zudem verfügen alle Busse ein WC für Ihre Bequemlichkeit während der Reise.

REISEVERSICHERUNG

Wir empfehlen Ihnen für alle Reisen den Abschluss einer Reiseversicherung in Zusammenarbeit mit der ERGO Reiseversicherung an. Nähere ausführliche Informationen erhalten Sie von unserem Reisebüro oder online auf www.nette-reisen.de.

ERGO

IHRE ZUVERLÄSSIGE PARTNER FÜR INDIVIDUELLE GRUPPENREISEN UND BUSVERMIETUNG

Firmen, Gesellschaften, Gruppen, Schulklassen, Vereine, Verbände, Institutionen und Privatpersonen – Reisegruppen aller Art haben sich uns anvertraut und schätzen unseren Service, die Zuverlässigkeit und Qualität der Reisen. Wir bringen Sie sicher an Ihr Ziel!

Vereins- und Gruppenreisen

Sie planen eine Gruppenreise mit dem Bus und suchen nach einem individuellen Angebot?

Bei Nette Reisen erleben Sie unvergessliche Gruppenreisen, die das „Wir-Gefühl“ so richtig stärken.

Wir bieten Gruppenreisen für Vereine, Clubs, Firmen, Teamevents, Kulturverbände oder individuelle Reisegruppen an.

Wir übernehmen die komplette Organisation Ihrer persönlichen Bus-Gruppenreise, ganz nach Ihren Reisewünschen. Profitieren Sie von unserer langjährigen Erfahrung in der Gruppentouristik. Wir kennen viele Reiseziele und Hotels persönlich, sodass wir fast jeden Wunsch Ihrer Reise realisieren können. Denn wir möchten, dass Sie die perfekte Gruppenreise in unseren modernen und komfortablen Reisebussen so richtig genießen können.

Ein weiteres Highlight sind unsere versierten und erfahrenen Reisebusfahrer, auf die wir als Unternehmen besonders stolz sind. Unsere „Helden der Straße“ sind teilweise „Kilometer-Millionäre“ und kennen nicht nur „ihren Reisebus“, sondern auch viele Reiseziele und Sehenswürdigkeiten.

Wir machen Gruppenreisen einfach!

- ✓ Persönliche Beratung durch einen unserer Reiseexperten
- ✓ Ein Ansprechpartner für die gesamte Abwicklung
- ✓ Langjährige Erfahrung im Bus- und Gruppenbereich
- ✓ Durchdachte Ausflugs- & Besichtigungsprogramme
- ✓ Unterbringung in geprüften Hotelunterkünften langjähriger Vertragspartner
- ✓ Erfahrene und routinierte Busfahrer
- ✓ Moderne Busflotte
- ✓ Reiseveranstalter Insolvenz- & Haftpflichtversicherung

Für Gruppen unter 20 Personen empfehlen wir die Teilnahme an einer Reise aus unserem umfangreichen Reiseprogramm.

Haben wir Ihr Interesse geweckt? Dann melden Sie sich gerne bei uns – rufen Sie an, schreiben Sie uns eine E-Mail oder besuchen Sie uns persönlich.

Wir freuen uns auf Sie!



02625 - 359 118 0

info@nette-reisen.de
www.nette-reisen.de



06747 - 154 0

info@roemerreisen.de
www.roemerreisen.de



Gerne können Sie unsere Busse auch mieten!

Haben Sie schon alles geplant, aber noch keinen Bus? Dann sind Sie bei Nette Reisen genau richtig – wir bieten Ihnen Busse für jede Gelegenheit!

- ✓ Busse für Gruppenreisen, Vereinsausflüge, Schul- und Betriebsausflüge
- ✓ Busvermietung für Halbtagesfahrten, Tages- oder Mehrtagesfahrten
- ✓ Transfer- und Fahrservice bei Events und
- ✓ Firmenveranstaltungen, Logistische Komplettangebote für Messen, Kongresse und Großveranstaltungen

Wir stellen Ihnen unsere Fahrzeuge (von 8 bis 53 Plätze) in verschiedenen Ausstattungen für Ihre geplanten Reisen mit Fahrer zur Verfügung. Gerne beraten wir Sie und unterbreiten Ihnen ein kostenloses und unverbindliches Angebot.



MUSICALS, SHOWS & EVENTS



Musical ABENTEUERLAND – Das Musical mit den Hits von PUR in Düsseldorf | Sa. 15.02.25

Komm mit auf deine eigene Reise!

Lass dich berühren und begeistern von einer lebensnahen Geschichte, wie du sie ganz bestimmt schon selbst durchlebt hast. Genieße gefühlvolle Momente und mitreißende Augenblicke. Lache, weine, singe, tanze und erlebe, wie unerfüllte Wünsche, verborgene Träume und geheime Sehnsüchte Menschen jeden Alters begleiten. Und am Ende warten pure Glücksgefühle auf dich!

Fahrpreis inkl.. Eintritt: PK 3: € 145,- | PK 2: € 155,- | PK 1: € 175,-

Ermäßigung für Senioren ab 65 J. und Behinderte ab 70% auf Anfrage



ELISABETH – Das Musical in Oberhausen | Sa.22.02.25

Das Musical von Michael Kunze und Sylvester Levay in der gefeierten Schönbrunn-Version. Erleben Sie diese neue, spektakuläre Theater Fassung, die in einer Welt voll Emotionen, Intrigen und Leidenschaft spielt. Das große Orchester ist dabei erstmalig mitten auf der Bühne zu erleben und zelebriert im Zusammenspiel mit den starbesetzten Hauptrollen, natürlich in Originalkostümen, die wunderschönen Songs und die bewegenden Schicksale ihrer Figuren.

Nachmittagsvorstellung

Fahrpreis inkl.. Eintritt: PK 3: € 134,- | PK 2: € 144,- | PK 1: € 154,-



Disney MUSICAL TARZAN in Stuttgart | Sa. 22.03.25

Erleben Sie berührend und spektakulär die Geschichte von Tarzan, präsentiert in einer Welt, in der die Grenzen zwischen Theatersaal und Bühne im Stage Palladium Theater verschwimmen. Lassen Sie sich in eine andere Welt entführen und entdecken Sie dynamische Luftakrobatik direkt über Ihren Köpfen, ein berührende Liebesgeschichte und Phil Collins' oscarprämierte Musik.

Nachmittagsvorstellung

Fahrpreis inkl.. Eintritt: PK 3: € 164,- | PK 2: € 179,- | PK 1: € 189,-

Ermäßigung für Kinder bis 14 J. auf Anfrage

Disney DIE EISKÖNIGIN in Stuttgart | Sa. 22.03.25

DAS MUSICAL IN STUTTART! Die vielschichtige Story über wahre Geschwisterliebe, oscarprämierte Songs, faszinierende Bühnenbilder und Kostüme, sowie innovative Spezialeffekte: Disneys DIE EISKÖNIGIN - DAS MUSICAL ist ein magisches Abenteuer, das für jeden etwas zu bieten hat. Erleben Sie den Broadway-Erfolg im Stage Apollo Theater. Ab November 2024 in Stuttgart!

Nachmittagsvorstellung

Fahrpreis inkl.. Eintritt: PK 3: € 169,- | PK 2: € 186,- | PK 1: € 199,-

Ermäßigung für Kinder bis 14 J. auf Anfrage



STARLIGHT EXPRESS in Bochum | So. 23.03., So. 10.08.(Sommerferien), Sa. 22.11.25

Musicalweltsensation! Am 12.06.2024 feierte das legendäre Musical STARLIGHT EXPRESS seinen 36. Geburtstag in Bochum. Mehr als 36 Jahre unvergleichliche Musik, einmalige Kulissen, atemberaubende Geschwindigkeit, große Gefühle und jede Menge Rollschuh-Action. Ein weiterer Rekord und Meilenstein für das Kultmusical!

Nachmittagsvorstellung

Fahrpreis inkl.. Eintritt: PK 3: € 149,- | PK 2: € 169,- | PK 1: € 179,-

Ermäßigung für Senioren ab 65 J. und Behinderte ab 70%, Kinder bis 14 J., Schüler und Azubis auf Anfrage

DIE PÄPSTIN – Das Musical in Fulda | So. 13.07.25 (Sommerferien)

Tauchen Sie am Originalschauplatz Fulda in das frühe Mittelalter ein, wo sich ein kleines Mädchen sein Recht auf Wissen und Selbstbestimmung erkämpft. Auf ihrer abenteuerlichen Reise durch Germanien muss sich Johanna als Mann ausgeben, um zu überleben. Es beginnt ein jahrzehntelanges Versteckspiel. Während Johanna in der katholischen Kirche im Gewand eines Mannes immer weiter aufsteigen kann, spinnt ihr größter Gegner im Papstpalast seine Intrigen. Als der Papst durch seine Hand stirbt, kommt es zum Showdown: Das Volk wählt Johanna zum Papst und zwingt sie zu einer schicksalhaften Entscheidung.

Nachmittagsvorstellung | Fahrpreis inkl.. Eintritt: PK 3: € 107,- | PK 2: € 114,- | PK 1: € 121,-



ROBIN HOOD – Das Musical in Fulda | Sa. 16.08.25 (Sommerferien)

Nach der erfolgreichen Europa-Tournee wird „Robin Hood – Das Musical“ aus der Feder von Dennis Martin und Weltstar Chris de Burgh im Jahr 2025 exklusiv im Schlosstheater Fulda zu sehen sein. Die persönliche Familiengeschichte Chris de Burghs lässt sich bis in die Zeiten von Richard Löwenherz zurückverfolgen. In dieser Epoche spielt auch die weltbekannte Mittelaltersaga um Robin Hood, welche spotlight musicals unter der Regie von Matthias Davids in einer völlig neuen und eigenständigen Interpretation präsentiert. Ein junger Adliger rebellierte gegen das Establishment und kämpft gegen das dunkle Vermächtnis der eigenen Familie. Action, Spannung und Romantik vereinen sich zu einem mitreißenden Bühnen-Abenteuer. Nachmittagsvorstellung Fahrpreis inkl.. Eintritt: PK 3: € 107,- | PK 2: € 114,- | PK 1: € 121,-

Abholstellen für Stuttgart und Fulda: Andernach, Mülheim, Bassenheim, Koblenz, Boppard – Buchholz, Dörth
Abholstellen für Bochum, Düsseldorf und Oberhausen: Boppard-Buchholz, Koblenz, Bassenheim, Mülheim, Andernach, Mendig

DRESDEN

ELISABETH IN DER SEMPEROPER DRESDEN



Das Musical von Michael Kunze und Sylvester Levay in der gefeierten Schönbrunn-Version. Erleben Sie diese neue, spektakuläre Theater Fassung, die in einer Welt voll Emotionen, Intrigen und Leidenschaft spielt. Das große Orchester ist dabei erstmalig mitten auf der Bühne zu erleben und zelebriert im Zusammenspiel mit den starbesetzten Hauptrollen, natürlich in Originalkostümen, die wunderschönen Songs und die bewegenden Schicksale ihrer Figuren.

(weitere Informationen Seite 12)

HAMBURG

Disneys DER KÖNIG DER LÖWEN



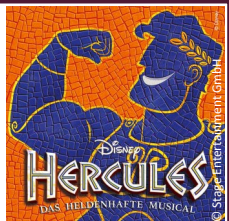
Disneys DER KÖNIG DER LÖWEN ist weit mehr als ein Musical, es ist ein Bühnenkunstwerk, ein kreatives Feuerwerk der Emotionen. Die Ausnahme-Produktion verzaubert mit atemberaubenden Masken, fantastischen Kostümen und unvergesslichen Klängen – einer Mischung aus Popmusik von Sir Elton John und original afrikanischen Rhythmen. Julie Taymor schuf aus dem erfolgreichen Disney-Trickfilm ein völlig eigenständiges Bühnenwerk. Die Erfolgsinszenierung begeisterte seit der Uraufführung 1997 in New York bereits Zuschauer und Kritiker auf der ganzen Welt und erhielt über 70 internationale Preise. (weitere Informationen Seite 13)

MJ – Das Michael Jackson Musical



Er ist einer der größten Entertainer aller Zeiten. Ab Spätherbst 2024 kommt der mit vier Tony Awards® ausgezeichnete Broadway-Erfolg MJ – Das Michael Jackson Musical, der sich um die Entstehung seiner Dangerous World Tour 1992 dreht, nach Hamburg. Mit mehr als 25 seiner größten Hits, darunter "Beat It", "Billie Jean", "Bad", "Smooth Criminal" und "Thriller", gibt MJ - Das Michael Jackson Musical – über die einzigartigen Moves und den unverwechselbaren Sound hinaus – einen unvergleichlichen Einblick in das Werk des Ausnahmekünstlers. (weitere Informationen Seite 13)

Disney Hercules Das heldenhafte Musical



Diese Show begeistert die Götter: Hercules, Sohn des Zeus und Held der griechischen Mythologie, erobert die Musical-Bühne! Inspiriert von dem gleichnamigen Disney-Film aus dem Jahr 1997, erwartet die Zuschauer:innen ein brandneues musikalisches Abenteuer. Disneys HERCULES ist die himmlisch komische Geschichte eines Halbgotts, der sich aufmacht, sich selbst und seinen Platz in der Welt zu finden. (weitere Informationen Seite 13)

& Julia – Das Pop-Musical



Was würde wohl passieren, wenn Julia nach Romeos Tod eine zweite Chance auf das Leben und die Liebe bekäme? Die Antwort darauf liefert Julias turbulente, neue Geschichte. Ab Oktober 2024 live in Hamburg in & JULIA – Das Musical. Hier wird aus einem Drama eine rasante Pop-Komödie. Aus einem Klassiker eine moderne Liebesgeschichte. Aus Liebeskummer Lebenslust. Und aus einer unglücklichen Julia eine starke Frau, die ihr Schicksal selbst in die Hand nimmt. Mutig, selbstbestimmt und mit viel Humor. Julias neue Geschichte wird witzig und unerwartet von den Welt-Hits der 90er und 2000er, wie Katy Perrys "Roar", Britney Spears' "... Baby One More Time", Bon Jovis "It's My Life" uvm. - im englischen Original - zum Leben erweckt. (weitere Informationen Seite 13)



ab €
585

4 Tage

SAIL'25

Bremen | Bremerhaven

1 Anreise:
Ihre Reise zur SAIL'25 beginnt mit der Fahrt ins charmante Bremen, dem kleinsten Bundesland Deutschlands. Hier erwartet Sie nicht nur eine lebendige Hansestadt, sondern auch Ihr komfortables Hotel, wo Sie die nächsten drei Nächte verbringen werden. Freuen Sie sich auf eine wunderbare Zeit in der Stadt der Stadtmusikanten.

2 SAIL'25:
Nach einem ausgiebigen Frühstück führt Sie der heutige Tag aufs Wasser. Mit dem Schiff geht es nach Bremerhaven, wo Sie die beeindruckende Armada der SAIL'25 bereits von der Wasserseite aus bestaunen können. Von historischen Koggen bis hin zu majestätischen Großseglern – erleben Sie das maritime Flair hautnah und genießen Sie den Tag voller Seefahrerromantik und unvergesslicher Eindrücke.

3 Bremen:
Heute tauchen Sie tief in die Geschichte Bremens ein. Ihre Reiseleitung nimmt Sie mit auf eine spannende Entdeckungstour durch die Stadt. Vom beeindruckenden Dom bis hin zum pittoresken Schnoorviertel, dem ältesten Teil der Stadt, erkunden Sie die engen Gassen und historischen Gebäude – eine perfekte Mischung aus Kultur und Charme.

4 Rückreise:
Nach ereignisreichen Tagen voller Meeresbrise, beeindruckender Segelschiffe und hanseatischem Flair treten Sie mit vielen neuen Eindrücken die Heimreise an. Bremen und die SAIL'25 werden Ihnen sicher noch lange in Erinnerung bleiben.

IHRE LEISTUNGEN

- 3x Übernachtung inkl. Frühstück
- 1x Schifffahrt von Bremen nach Bremerhaven
- 1x Stadtführung Bremen
- Fahrt im modernen Fernreisebus

TERMINE & PREISE

Mi.13.08. - Sa.16.08.25.....€ 585,-
Sommerferien
EZ Zuschlag.....€ 159,-

IHR HOTEL

Das Hotel Atlantic Airport in Bremen ist ein ****Hotel. Alle Zimmer sind geräumig, hell und ruhig gelegen. Sie sind mit Flat-TV, kostenlosem WLAN und Badezimmer ausgestattet.



ab €
679

Ihr NETTE TEAM
Unser Chauffeur: Manfred Kuth
Unsere Reiseleitung: Ursula Schwitalla



Durchführungsgarantie
100%

5 Tage

SAISONERÖFFNUNG IM BAYERISCHEN WALD

Bayerisch Kanada | Waldbahn | Ahrbruck Brauerkunst | Kristallschiff | Passau

1 Anreise:
Am Morgen machen Sie sich auf den Weg gen Süden, in die Marktgemeinde Röhrnbach, vielen bekannt als „Küblach“ aus der Serie „Forsthaus Falkenau“. In unserem Vertragshotel, direkt am Marktplatz gelegen, begrüßt Sie Familie Dafinger herzlich mit einem Glas hausgemachtem Holunderblütenwein. Zimmerverteilung und gemeinsames Abendessen.

2 Bayerisch Kanada:
Nach dem Frühstück begeben Sie sich auf eine Reise nach „Bayerisch Kanada“. So wird das wildromantische Regental zwischen Teisnach und Viechtach genannt, denn hier zeigt sich die unberührte Naturschönheit des Flusses Schwarzer Regen von ihrer schönsten Seite. Die Waldbahn, die sich direkt entlang des Flusses durch das Tal schlängelt, gehört zu den schönsten Bahntrassen Deutschlands und wird auch Sie während der Fahrt begeistern. In Viechtach erwartet Sie wieder unser Reisebus und es geht hinüber ins malerische Zellertal, sowie ins Glasdorf nach Arnbruck. Danach geht's in den idyllischen Lamer Winkel, wo Sie eine Bärwurz-Brennerei besuchen. Nach Probieren und Verkosten führt Sie die Reise weiter hinauf in die Arberregion, über den Bretterschachten hinunter nach Bodenmais und auf der Nationalparkstraße wieder zurück ins Hotel.

3 Bayerische Kirchen und Brauerkunst:
Mit Ihrer Reiseleitung setzen Sie Ihre Entdeckungsreise fort und fahren ins wunderschöne Schärding, die barocke Perle am Inn. Wer sich im Gewirr der historischen Gassen und Gässchen, der Plätze und Parks bewegt, spürt die ganze Lebendigkeit des Ortes.

Gegen Mittag führt Sie die Reise weiter ins schöne Vilstal. In Aldersbach besuchen Sie die berühmte Asamkirche, die als schönste Marienkirche Bayerns gilt und nach langer Renovierung wieder zu besichtigen ist. Auch eine Brauereiführung mit anschließendem Weißwurstessen darf beim Besuch in Aldersbach nicht fehlen. Rückfahrt zum Hotel.

4 Das Bayerische Venedig:
Heute geht es ins Bayerische Venedig, nach Passau. Zuerst legen Sie einen Stopp bei einem Aussichtspunkt ein, um einen traumhaften Blick über die Dreiflüssestadt zu erleben. Bei einer Stadtführung lernen Sie die historische Altstadt mit ihren Sehenswürdigkeiten kennen. Im Anschluss besteht die Gelegenheit dem Orgelkonzert im Dom zu lauschen. Eine Erlebnistour mit dem Kristallschiff ins bayerisch/österreichische Donautal rundet Ihren Ausflugstag ab, bevor Sie wieder in Richtung Hotel aufbrechen.

5 Rückreise:
Stärken Sie sich noch einmal am opulenten Frühstücksbuffet bevor es leider wieder in Richtung Heimat geht.

IHRE LEISTUNGEN

- 4x Übernachtung inkl. HP
- 1x Tanzabend in der hoteleigenen Tanzbar
- 1x rustikales Rittermahl im Gewölbekeller
- 1x Tombola
- Tagesausflüge nach Programm
- Fahrt im modernen Fernreisebus

TERMINE & PREISE

Mi.09.04. - So.13.04.25.....€ 679,-
EZ Zuschlag.....€ 44,-

IHR HOTEL

Das Romantik Posthotel**** liegt im Markt Röhrnbach, umgeben von sanften Hügeln im Süden des Bayerischen Waldes. Die liebevoll neu gestalteten Gästezimmer verfügen über einen Marmor-Waschtisch, Dusche/WC, sowie Bidet separat, Haartrockner, Telefon, Radio, SAT-TV, Internetanschluss und Zimmersafe. Alle Zimmer sind per Lift erreichbar. Für Entspannung sorgt die großzügige Posthotel-Bäderlandschaft.



Das NETTE PLUS

Fahrt mit der Waldbahn
Brauereibesichtigung mit Weißwurstessen
Erlebnistour mit dem Kristallschiff in Passau
vielfältige Abendunterhaltung

Entdecken Sie auch unsere Überraschungsreise zur Saisonöffnung. Mehr dazu auf Seite 20!

Ihr NETTE TEAM

Unser Chauffeur: Thomas Gebenroth
 Unsere Reiseleitung: Angelika Gebenroth



ab €
739

5 Tage

SAISONABSCHLUSS ZUR APFELERNTEN INS ALTE LAND

Stade | Wedeler Elbufer | Bremerhaven | Cuxhaven

1 Anreise:

Auf gen Norden, zur Apfelernte ins Alte Land - ist die Devise unserer diesjährigen Fahrt zum Saisonabschluss. Mit einem Begrüßungscocktail heißt man Sie herzlich in unserem Vertragshotel in der alten Hansestadt Stade willkommen.

2 Altes Land:

Bei einer Stadtführung lernen Sie die charmante Fachwerkstadt Stade mit seiner sanierten Altstadt, dem alten Hafen und den idyllischen Plätzen kennen. Anschließend geht es ins größte zusammenhängende Obstanbaugebiet Mitteleuropas, das Alte Land. Sie besichtigen einen Obsthof und genießen einen deftigen Erbseneintopf in einer original Altländer Obstscheune. Am Nachmittag Fahrt mit der Lühe-Schulau Fähre und Besuch der weltweit einzigartigen Schiffsbegrüßungsanlage „Willkomm Höft“. Am Wedeler Elbufer werden seit 1952 täglich Schiffe aus aller Welt begrüßt. Jeder Pott über 500 BRT, der den Hamburger Hafen anläuft, wird über die Lautsprecheranlage des Schulauer Fährhauses begrüßt oder verabschiedet. Nach dem leckeren Abendessen im Hotel singen und schunkeln Sie mit dem Altländer Shantychor zu maritimen Liedern. Erleben Sie lustige Witze und tolle Shantys, da ist maritime Stimmung garantiert.

3 Seestadt Bremerhaven:

Heute geht es in die Seestadt Bremerhaven, die Sie mit einer Stadtrundfahrt entlang der Seemeile Bremerhaven kennenlernen. Am Eingang zur Nordsee gelegen bietet Ihnen Bremerhaven einige Attraktionen und maritime Erlebnisse unterschiedlicher Art. Museumsschiffe tummeln sich im Hafen, im Deutschen Schifffahrtsmuseum liegt die älteste Kogge der Welt vor Anker. Besuchen Sie in eigener Regie das Deutsche Auswandererhaus, das Klimahaus oder den Zoo am Meer, für jeden Geschmack ist etwas dabei.

4 Kehdinger Land und Cuxhaven:

Einer alten Sage nach sagt man, der Landstrich in dem früher Milch und Honig floss. Sie besuchen die Schwebefähre in Osten. In ihrer Art einmalig in ganz Europa, überragt Sie den weithin unbekanntem Nebenfluss der Elbe, die Oste, seit bald 100 Jahren. Anschließend geht es weiter ins Nordseeheilbad Cuxhaven, die nördlichste Stadt Niedersachsens, direkt an der Nordsee gelegen. Die Kugelbake, das zu Beginn des 18. Jahrhunderts erbaute Seezeichen und heutige Wahrzeichen Cuxhavens, markiert den Punkt, an dem Elbe zur Nordsee wird. Wenn wir nun schon an der Nordsee sind, dann darf eine Hafensrundfahrt mit Besuch der Seehundbänke natürlich nicht fehlen.

5 Rückreise:

Vom Frühstück gut gestärkt heißt es leider Abschied nehmen und Sie treten mit vielen schönen Urlaubserinnerungen die Heimreise an.

IHRE LEISTUNGEN

- 4x Übernachtung mit reichhaltigem Frühstücksbüfett
- 4x 3-Gang Menü
- 1x Begrüßungsstrunk
- 1x Auftritt Shanty-Chor
- 1x Tombola
- Tagesausflüge laut Programm
- Fahrt im modernen Fernreisebus

TERMINE & PREISE

Mi.15.10. - So.19.10.25.....€ 739,-
 EZ Zuschlag.....€ 110,-

IHR HOTEL

Das familiengeführte Hotel & Restaurant Vier Linden ***s erwartet Sie in der idyllischen Hansestadt Stade, nur 20 Gehminuten von der Altstadt entfernt. Seit 95 Jahren im Familienbesitz wird hier noch Gastronomie gelebt. Die Zimmer verfügen über Dusche oder Bad/WC, Haartrockner, Schreibtisch, Telefon, WLAN, TV mit Radio, Minibar, Kaffee und Teestation.



Das NETTE PLUS

Großes Ausflugsprogramm
 maritimer Unterhaltungsabend



ab €
389

4 Tage

BERLIN

1 Anreise:

Anreise nach Berlin und Zimmerbezug in unserem Vertragshotel Titanic Comfort Kurfürstendamm, das sich im westlichen Stadtzentrum Berlins, direkt neben der weltberühmten Einkaufsmeile Ku'Damm befindet. Der Rest des Tages steht zur freien Verfügung. Begeben Sie sich doch auf Entdeckungstour und erkunden Sie den Ku'Damm mit seinen Boutiquen, den unzähligen Restaurants und dem berühmten KaDeWe.

2 Berlin:

Nach dem Frühstück begeben Sie sich mit Ihrem Guide auf eine erlebnisreiche Entdeckungsreise „Mit Herz & Schnauze“ durch das neue und das alte Berlin. Der Rest des Tages steht Ihnen zur freien Verfügung. Ob Museumsbesuch oder Shoppingtour, ob Schifffahrt auf der Spree oder zu Fuß durchs Regierungsviertel, hier findet jeder etwas für seinen Geschmack.

3 Berlin & Potsdam:

Am Vormittag bieten wir Ihnen einen Ausflug in die ehemalige Residenzstadt Potsdam an. Die heutige Landeshauptstadt Brandenburgs wurde durch den „Soldatenkönig“ Friedrich Wilhelm I. und seinen Sohn, den „Alten Fritz“, geprägt und gilt als einer der schönsten Orte Deutschlands. Am Nachmittag sind Sie zurück in Berlin und haben wieder Zeit für eigene Erkundungen.

4 Rückreise:

Nach dem Frühstück verlassen wir Berlin und machen uns auf den Weg zurück ins Rheinland.

IHRE LEISTUNGEN

- 3x Übernachtung inkl. Frühstücksbuffet
- 1x Stadtrundfahrt ca. 3h
- City-Tax Berlin
- Fahrt im modernen Fernreisebus

TERMINE & PREISE

So.20.07. - Mi.23.07.25.....€ 389,-
Sommerferien
EZ Zuschlag.....€ 102,-

IHR HOTEL

Die Übernachtung erfolgt im Hotel Titanic Comfort Kurfürstendamm***, mitten im Herzen unserer pulsierenden Metropole und nur einen kleinen Spaziergang vom Ku'damm und dem KaDeWe entfernt. Der U-Bahnhof Wittenbergplatz ist nur 5 Gehminuten vom Hotel entfernt, von hier erreichen Sie den Potsdamer Platz und den Gendarmenmarkt im Osten Berlins bequem innerhalb von 10 Minuten. Die komfortablen Zimmer verfügen über Schallschutzfenster, Klimaanlage, Dusche/WC, Haartrockner, Safe, SAT-TV und WLAN.



ab €
389

4 Tage

DRESDEN

Möglichkeit zum Musicalbesuch in der Semperoper

1 Anreise:

Die sächsische Landeshauptstadt Dresden, auch liebevoll Elbflorenz genannt, ist unser heutiges Reiseziel. Nach dem Zimmerbezug steht der Rest des Tages zur freien Verfügung. Nutzen Sie die zentrale Lage unseres Hotels für erste Entdeckungen.

2 Dresden:

Stärken Sie sich am Frühstücksbuffet bevor Ihr örtlicher Stadtführer Ihnen die bedeutendsten kulturellen Highlights und Sehenswürdigkeiten, wie z. B. das Residenzschloss, den Zwinger, die Frauenkirche und auch die Semperoper zeigt. Nach dieser informativen Führung, die Ihnen einen guten Überblick gegeben hat, gibt es bestimmt noch vieles Interessantes näher zu erkunden. Oder wie wäre es mit einer gemütlichen Fahrt mit der Sächsischen Dampfschiffahrt durchs malerische Elbtal?

3 Schloss Pillnitz & Sächsische Schweiz:

Heute erkunden Sie die Umgebung Dresdens. Die Fahrt führt Sie entlang der Elbe und vorbei an den Elbschlössern zum Schloss Pillnitz, der ehemaligen Sommerresidenz der Kurfürsten und Könige von Sachsen. Nach der Außenbesichtigung fahren Sie in den Nationalpark Sächsische Schweiz, der für seine einzigartigen Felsformationen bekannt ist. Genießen Sie ein einmaliges Panorama von der Basteiaussicht, die Sie über die berühmte Basteibrücke erreichen. Die Rückfahrt führt Sie über Bad Schandau, einem malerischen Kneippkurort inmitten des Nationalparks wieder zum Hotel.

4 Rückreise:

Mit großartigen Erinnerungen an die sommerliche Reise nach Dresden treten Sie die Heimreise an.

IHRE LEISTUNGEN

- 3x Übernachtung inkl. Frühstücksbuffet
- 1x Stadtführung Dresden
- 1x Tagesausflug Sächsische Schweiz
- Fahrt im modernen Fernreisebus

TERMINE & PREISE

Do.31.07. - So.03.08.25.....€ 389,-
Sommerferien
EZ Zuschlag.....€ 76,-
Die zusätzlich anfallende Beherbergungssteuer ist vor Ort zu zahlen.
(DZ p.P. ca. € 10,- / EZ ca. € 15,-)

IHR HOTEL

Das ibis Hotel Dresden Zentrum befindet sich im Herzen der sächsischen Landeshauptstadt, direkt an der populären Einkaufsmeile, der Prager Straße, nahe Altmarkt und Hauptbahnhof. Die klimatisierten Zimmer verfügen über Bad oder Dusche/WC, Haartrockner, TV, Telefon und WLAN.

ELISABETH IN DER SEMPEROPER

Die Kaiserin kommt im Sommer 2025 in die Semperoper Dresden! Elisabeth – das Musical von Michael Kunze und Sylvester Levay in der gefeierten Schönbrunnversion wird im Reisezeitraum in dem ehrwürdigen Haus zu sehen sein. Erleben Sie in dieser einmaligen Kulisse das faszinierende Leben der Kaiserin von Österreich.

PK1.....€ 142,-
PK2.....€ 132,-
PK3.....€ 122,-

Vorstellung: Freitag, 19:00 Uhr



© Marco Zaremba_pixelio.de



© Rainer Sturm_pixelio.de



ab €
398

4 Tage

HAMBURG

MIT MÖGLICHKEIT ZUM MUSICALBESUCH

1 Anreise:

Am Morgen starten Sie zu Ihrer Reise in die Hansestadt Hamburg. Nach der Ankunft Zeit für erste Entdeckungen auf eigene Faust. Später Fahrt zum Hotel und Zimmerbezug.

2 Hamburg:

Nach dem Frühstück starten Sie zu einer informativen Stadtrundfahrt durch die Hansestadt, bei der Sie die Sehenswürdigkeiten kennenlernen. Der Rest des Tages steht zur freien Verfügung. Alle Reisetilnehmer, die für den Abend ein Musical gebucht haben, transferieren wir zu den Musicaltheatern bzw. zu den Landungsbrücken (Disneys DER KÖNIG DER LÖWEN und MJ). Die Rückfahrt zum Hotel erfolgt dann in eigener Regie.

(Informationen zu den Musicals auf Seite 9)

3 Hamburg:

Heute lassen wir Ihnen die Wahl - wer möchte, besucht am Morgen den traditionellen Fischmarkt. Am späteren Vormittag haben Sie dann die Möglichkeit zu einer Hafenrundfahrt durch den größten Seehafen Deutschlands. Anschließend bieten wir Ihnen eine Ausflugsfahrt zum Willkomm Höft, der Schiffsbegrüßungsanlage in Wedel an. Oder Sie nutzen den Tag für eigene Unternehmungen. Wie wäre es zum Beispiel mit einem Besuch im Miniaturwunderland, Spicy's Gewürzmuseum oder einer Alsterrundfahrt?

4 Rückreise:

Viel zu schnell gingen die Ostertage vorbei und es heißt schon wieder Abschiednehmen.

IHRE LEISTUNGEN

- 3x Übernachtung inkl. Frühstücksbuffet
- 1x Begrüßungssekt
- 1x Stadtrundfahrt Hamburg
- Transfer zum Musical (Hinfahrt)
- Fahrt im modernen Fernreisebus

TERMINE & PREISE

Fr.18.04. - Mo.21.04.25.....€ 398,-
Ostern
EZ Zuschlag.....€ 105,-

IHR HOTEL

Das Hotel Helgoland liegt äußerst verkehrsgünstig und dennoch ruhig. Von hier sind es nur kurze Wege zum Hafen, zur Alster, zum Zentrum und zu den Musical-Theatern. Das Hotel verfügt über 110 Zimmer mit Bad oder Dusche/WC, Haartrockner, Kabel-TV und WLAN.

MUSICALS

Disneys DER KÖNIG DER LÖWEN



PK1.....€ 175,99
PK2.....€ 152,99
PK3.....€ 127,99
Theater im Hafen

MJ - Das Michael Jackson Musical



PK1.....€ 163,99
PK2.....€ 148,99
PK3.....€ 126,99
Theater an der Elbe

Disneys HERCULES

Das heldenhafte Musical



PK1.....€ 136,99
PK2.....€ 119,99
PK3.....€ 103,99
Neue Flora

& JULIA Das Pop Musical



PK1.....€ 149,99
PK2.....€ 112,99
PK1.....€ 109,99
Stage Oporettenhaus



ab €
499

4 Tage

PARIS

Das NETTE PLUS

Abendessen am Anreisetag inkl.
Begleitung durch unsere Paris Experten
Tom oder Julian

1 Anreise:

Am Morgen machen Sie sich auf den Weg nach Paris, die Weltstadt an der Seine. Wir legen einen Zwischenstopp in Reims ein, der Hauptstadt des Champagners, mit freier Verfügung zum Besuch der Altstadt und der berühmten Kathedrale Notre-Dame de Reims. Nach einem etwa 2-stündigen Aufenthalt setzen Sie Ihre Fahrt zum Hotel im Raum Paris fort. Zimmerverteilung und gemeinsames Abendessen im Hotel.

2 Paris:

Mit einem örtlichen Stadtführer lernen Sie bei der Stadtrundfahrt die wichtigsten Sehenswürdigkeiten der Metropole kennen. Da Paris vom Wasser aus besonders schön ist, nehmen Sie an einer Bootsfahrt auf der Seine teil. Die drei bekanntesten Sehenswürdigkeiten, der Eiffelturm, der Louvre und Notre-Dame, liegen direkt am Ufer. Nachdem Sie einen guten Überblick erhalten haben, steht Ihnen der Rest des Tages für eigene Erkundungen zur Verfügung.

3 Versailles (€ 15,-) und Paris:

Wer möchte, begleitet uns am Vormittag auf einen Ausflug zum Schloss Versailles (Mehrpreis). Hier haben Sie Gelegenheit, das wunderschöne Schloss von Ludwig XIV. zu besichtigen oder durch den Schlosspark zu flanieren (Eintritt jeweils Extrakosten). Den Nachmittag können Sie dann wieder ganz nach Ihren Wünschen in Paris verbringen. Ob Shopping-Tour durch die Innenstadt, Eiffelturm, Tour de Montparnasse oder ein Museumsbesuch, für jeden ist sicher etwas dabei.

4 Rückreise:

Nach dem Frühstück steuern wir noch das Künstlerviertel Montmartre an. Die berühmte Basilika Sacré-Coeur bietet mit ihrer exponierten Lage einen tollen Rundum-Blick auf Paris. Schlendern Sie durch die Gassen zum bekannten Place du Tertre, dem absoluten Hotspot für Straßenkünstler. Sehen Sie den Malern bei der Arbeit zu oder lassen Sie sich selbst porträtieren. Wäre dies nicht ein schönes Mitbringsel? Gegen Mittag heißt es dann Abschied nehmen und Sie verlassen die quirlige französische Hauptstadt mit vielen schönen Erinnerungen.

IHRE LEISTUNGEN

- 3x Übernachtung inkl. Frühstücksbuffet
- 1x Abendessen im Hotel am Anreisetag
- 1x Stadtrundfahrt, 3h
- 1x Seinbootsfahrt ca. 1,25h
- Fahrt im modernen Fernreisebus

TERMINE & PREISE

Do.19.06. - So.22.06.25.....€ 499,-
Frohnleichnam
EZ Zuschlag.....€ 193,-
Reisepreis zzgl. City-Tax p.P. € 15,60
Ausflug Schloss Versailles p.P. € 15,-
(bitte bei Buchung angeben)

IHR HOTEL

Die Unterbringung erfolgt in einem Mittelklassehotel der Kategorie 3 Sterne im Pariser Metrobereich, mit guter Anbindung an den öffentlichen Nahverkehr. Die Zimmer verfügen über Bad oder Dusche/WC.

ab €
1075

© Jens von Harder_pixelio.de



8 Tage

BORKUM

Erleben Sie die wahrscheinlich schönste deutsche Nordseeinsel und verbringen Sie unvergessliche Tage auf Borkum.

Kilometerlanger Sandstrand, Dünen und Wälder warten darauf, von Ihnen entdeckt zu werden.

IHRE LEISTUNGEN

- 7x Übernachtung inkl. HP
- Überfahrt mit der Fähre zur Insel (Fähre Emshaven/NL)
- Gepäcktransfer bei Hin- und Rückfahrt (Gepäck wird direkt von der Fähre zum Hotel gebracht)
- Fahrt mit der Inselbahn von der Fähre zur Stadtmitte und bei Abreise zurück zur Fähre
- 1x Inselbusrundfahrt
- Kurtaxe
- Fahrt im modernen Fernreisebus

TERMINE & PREISE

Sa.20.09. - Sa.27.09.25.....€ 1.075,-
EZ Zuschlag.....€ 80,-

IHR HOTEL

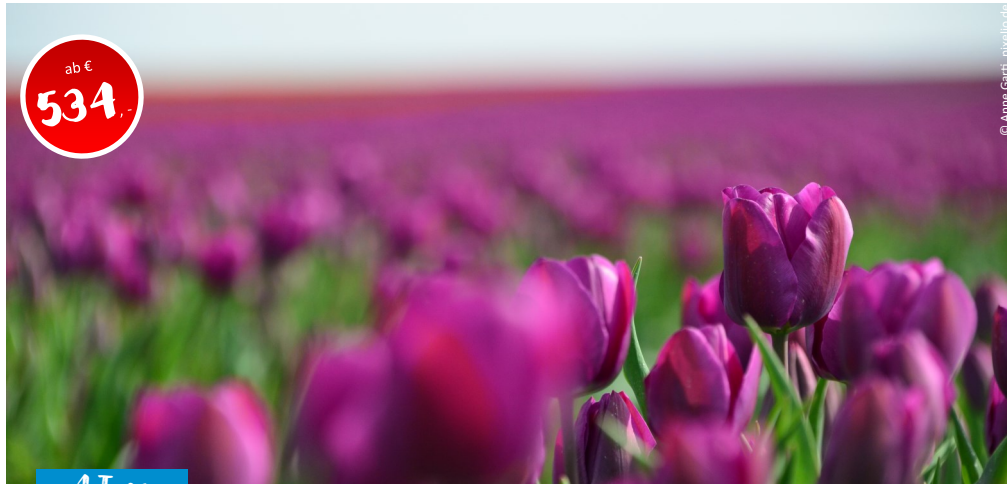
Übernachten werden Sie im Inselhotel Rote Erde. Das ***Hotel liegt direkt neben dem neuen Leuchtturm. Zum Strand und zur Stadtmitte sind es nur wenige Gehminuten. Alle Zimmer sind modern eingerichtet und verfügen über Dusche/WC, TV und Telefon.



© Hotel Rote Erde

ab €
534

© Anne Garth_pixelio.de



4 Tage

TULPENBLÜTE IN HOLLAND

1 Anreise:

Machen Sie es sich bequem in unserem modernen Reisebus und genießen Sie die Fahrt in Richtung Niederlande. Ihr Ziel ist die charmante Stadt Alkmaar, unweit von Amsterdam gelegen. Nach dem Check-in im Hotel haben Sie Zeit, sich zu entspannen und auf die kommenden Tage einzustimmen. Genießen Sie die erste Nacht in Alkmaar, wo Sie für drei Nächte Ihr Zuhause finden werden.

2 Amsterdam:

Nach einem reichhaltigen Frühstück geht es heute in die lebendige Hauptstadt der Niederlande – Amsterdam! Die Stadt erwartet Sie mit einer faszinierenden Mischung aus historischem Charme und modernem Flair. Höhepunkt des Tages ist eine Grachtenrundfahrt, bei der Sie die berühmten Wasserstraßen Amsterdams vom Boot aus erleben. Bestaunen Sie die charakteristischen Giebelhäuser, die eleganten Brücken und das bunte Treiben entlang der Kanäle. Anschließend bleibt Ihnen genügend Zeit, um Amsterdam auf eigene Faust zu entdecken. Schlendern Sie durch die pulsierenden Straßen, besuchen Sie ein Café oder erkunden Sie eines der zahlreichen Museen, bevor es am Abend zurück ins Hotel geht.

3 Keukenhof:

Ein weiteres Highlight erwartet Sie heute: der weltberühmte Keukenhof in Lisse! Der riesige Park präsentiert sich zur Frühlingszeit als ein wahres Blumenparadies. Millionen bunter Tulpen und viele weitere Blumenarten erstrecken sich in leuchtenden Farben und verzaubern mit ihrem betörenden Duft. Lassen Sie die zauberhafte Atmosphäre auf sich wirken und schlendern Sie durch die kunstvoll angelegten Gärten und Pavillons. Auf dem Rückweg zum Hotel machen wir Halt bei einem traditionellen Bauernhof, wo Sie in die Welt der holländischen Handwerkskunst eintauchen können. Hier erfahren Sie, wie die berühmten Holzschuhe (Klompen) gefertigt werden und sehen, wie frischer Gouda-Käse entsteht. Natürlich darf auch eine kleine Kostprobe nicht fehlen!

4 Rückreise:

Mit vielen unvergesslichen Eindrücken und Souvenirs im Gepäck machen wir uns nach dem Frühstück auf den Heimweg. Die niederländische Kultur und das pulsierende Leben der Städte, die Ruhe der Grachten und die Farbenpracht des Keukenhofs werden Ihnen sicher noch lange in Erinnerung bleiben.

IHRE LEISTUNGEN

- 4x Übernachtung inkl. Frühstück
- Eintritt Keukenhof
- Grachtenfahrt Amsterdam
- Besichtigung Holzschuhmacherei und Käserei
- Ortstaxe
- Fahrt im modernen Fernreisebus

TERMINE & PREISE

Mo.28.04. - Do.01.05.25.....€ 534,-
Tag der Arbeit
EZ Zuschlag.....€ 154,-

IHR HOTEL

Übernachten werden Sie im ****Amrath Hotel in Alkmaar. Die Zimmer sind alle mit kostenlosem WLAN, TV und Dusche/WC ausgestattet.



© Jörg Janköster_pixelio.de



5 Tage

5 Tage

AUF DEN SPUREN DER FRIESLAND-KRIMIS

1 Anreise:
Am Morgen startet Ihre Reise nach Ostfriesland. Erste frische Meeresluft schnuppern Sie im Nordseeheilbad Neuharlingersiel. Das 300 Jahre alte Fischerdorf hat seinen maritimen Charakter bewahrt und noch heute ist das Herzstück der Hafen, mit seiner aktiven Krabbenkutterflotte. Später Weiterfahrt in unser Vertragshotel, in dem Sie herzlichst begrüßt werden.

2 Auf den Spuren der Friesland-Krimis:
Nach dem Frühstück Fahrt nach Leer. Dort beginnt Ihre Krimi-Führung, bei der Sie die Drehorte der ZDF-Reihe „Friesland“ besuchen. Nach einer Mittagspause Weiterfahrt nach Wiesmoor mit Besuch der Blumenhalle und dem Landschaftspark. De Teetiet (Teezeit) oder auch die „Ostfriesische Teezeremonie“ rundet den Ausflugstag ab.

3 Ostfrieslandrundfahrt:
Mit Ihrer Reiseleitung geht es heute auf eine Rundfahrt durch Ostfriesland. Über Weener / Ems führt Sie die Fahrt nach Ditzum, ein Fischer- und Hafendorf am Südufer der Unterems. Anschließend besuchen Sie das Emssperrwerk in Gandersum, eines der modernsten Sperrwerke in Europa. Der beeindruckende Wall staut bei Bedarf das Wasser der Ems, zum Beispiel bei Überführungen der Kreuzfahrtschiffe aus der Meyer Werft. Als Abschluss des Tages besuchen Sie noch das romantische Greetsiel mit seinem lebendigen Hafen, der großen Kutterflotte und den historischen Windmühlen.

Das NETTE PLUS
Krimi-Führung Friesland inklusive Besuch der Insel Norderney mit Rundfahrt

4 Norderney:
Für den heutigen Tag haben wir einen Ausflug auf die Nordseeinsel Norderney geplant. Bei einer Rundfahrt mit der Bömmelbahn lernen Sie die wichtigsten Sehenswürdigkeiten kennen. In gemächlichem Tempo passieren Sie den Norderneyer Leuchtturm, traumhafte Dünenlandschaften sowie den Yachthafen. Anschließend Freizeit für eigene Erkundungen. Bummeln Sie über die Strandpromenade, besuchen Sie die einladenden Cafés oder nutzen Sie die Zeit zum Shoppen.

5 Rückreise:
Stärken Sie sich noch einmal am leckeren Frühstücksbuffet bevor Sie die Heimreise antreten. Bei einem Stopp in Bad Zwischenahn haben Sie noch Zeit zu einem Bummel durch den Kurpark oder entlang des Zwischenahner Meers.

IHRE LEISTUNGEN

- 4x Übernachtung inkl. HP
- Tagesausflüge laut Programm
- Fahrt im modernen Fernreisebus

TERMINE & PREISE

So.17.08. - Do.21.08.25.....€ 769,-
EZ Zuschlag.....€ 130,-

IHR HOTEL bei beiden Reisen

Sie wohnen im komfortablen und modernen Hotel Herbers*** in Südbrookmerland, Ortsteil Moordorf, in der „Mitte“ Ostfrieslands. Die gemütlichen, per Lift erreichbaren Zimmer verfügen über Dusche/WC, Haartrockner, SAT-TV, Radio und WLAN

Das NETTE PLUS
Alle Eintritte inklusive Unterhaltungsabend mit einem Shanty-Chor

BLÜTENTRAUM OSTFRIESLAND

1 Anreise:
Auf Ihrer Anreise ins blühende Ostfriesland legen Sie einen Stopp bei Emsflower ein, Europas größter Gärtnerei für Balkon- und Beetpflanzen für Großabnehmer. Im Schaugewächshaus des Erlebnisparks sehen Sie die moderne Aufzucht von Gemüse und Schnittblumen, während Sie im Tropen- und Kakteengarten mit einer Vielzahl an heimischen und exotischen Pflanzen und Tieren in Urlaubsstimmung kommen. Außerdem tauchen Sie ein, in die faszinierende Welt der Schmetterlinge, beim Besuch des Schmetterlingshauses. Mit tollen ersten Eindrücken setzen Sie Ihre Fahrt in unser Vertragshotel fort, wo man Sie herzlich begrüßt.

2 Moor & Blütenpracht:
Mit Ihrer Reiseleitung gehen Sie heute auf Entdeckungstour. Sie besuchen das Moormuseum in Moordorf. Das Freilichtmuseum zeigt die Entwicklungsgeschichte einer ostfriesischen Moorkolonie anhand von verschiedenen Behausungen, Hütten und Häusern. Im Anschluss Weiterfahrt zur Blumengemeinde Wiesmoor mit Besuch der Blumenhalle und dem Landschaftspark. De Teetiet (Teezeit) oder auch die „Ostfriesische Teezeremonie“ rundet den Ausflugstag ab.

3 Auf den Spuren Klaus Störtebeker's :
Nach einem guten Frühstück fahren Sie mit zur Seehafenstadt Emden. Hier zeigt Ihnen Ihr Reiseleiter die wichtigsten Sehenswürdigkeiten bevor es anschließend weitergeht durch die Kulturlandschaft Krummhörn zum Warftendorf Rysum, wo Sie einen kleinen Rundgang unternehmen. Die Reise führt Sie anschließend vorbei am alten Campener Leuchtturm am Warftendorf Pilsum ins romantische Greetsiel.

Nach einem Aufenthalt führt die Fahrt entlang des Störtebekers-Deiches an der eingedeichten Leybucht nach Marienhafen, dem Heimathafen der Seeräuber unter der Führung von Klaus Störtebeker und Gödeke Michel. Rückfahrt zum Hotel. Nach dem Abendessen geht es maritim weiter, denn ein Shanty-Chor nimmt Sie mit auf eine musikalische Reise.

4 Rhododendronpark & Bad Zwischenahn:
Freuen Sie sich auf eine wahre Oase der Erholung, denn Deutschlands größter Rhododendronpark in Westerstede steht heute auf Ihrem Besichtigungsprogramm. Von April bis Juni blühen hier abertausende Rhododendren und Azaleen in allen Farben, Formen und Variationen, umgeben von einem über Jahrhunderte gewachsenen Wald. Später führt Sie Ihre Reise noch in den Kurort Bad Zwischenahn, ein weiteres blühendes Paradies im Ammerland. Nutzen Sie die Zeit zum erholsamen Bummeln durch den Kurpark oder entlang des Wassers. Wer möchte unternimmt eine Schifffahrt auf dem Zwischenahner Meer (Mehrpreis).

5 Rückreise:
Eine schöne Reise geht zu Ende und es heißt leider schon wieder Abschied nehmen.

IHRE LEISTUNGEN

- 4x Übernachtung inkl. HP
- 1x Eintritt Emsflower
- 1x Unterhaltungsabend mit Shanty Chor
- Tagesausflüge laut Programm
- Fahrt im modernen Fernreisebus

TERMINE & PREISE

Mi.11.06. - So.15.06.25.....€ 769,-
EZ Zuschlag.....€ 130,-



ab €
498

4 Tage

© Raphael Rohle (http://www.rohle-design.de)_pixelio.de

URLAUBSPARADIES ALLGÄU

1 Anreise:
Anreise nach Kaufbeuren, einer Stadt mit einer bewegten Vergangenheit und vielen Sehenswürdigkeiten. Noch heute können Sie die Geschichte Kaufbeurens in der historischen Altstadt mit den verwinkelten Gassen spüren. Die mittelalterliche Stadtmauer ist noch gut erhalten und gehört mit ihren beiden Türmen zu den Wahrzeichen der Stadt. Bevor wir ins Hotel fahren, erhalten Sie die Gelegenheit, Ihren Urlaubsort auf eigene Faust schon einmal zu erkunden.

2 Füssen, Königsschlösser & Tannheimer Tal:

Sie starten Ihren Ausflug mit einem örtlichen Reiseleiter durch das schöne Tannheimer Tal und sehen bald die Königsschlösser Hohenschwangau und Neuschwanstein. Weiterfahrt ins schöne Städtchen Füssen mit Rundgang durch die malerische Altstadt, die noch von einer florierenden mittelalterlichen Stadt zeugt. Freie Verfügung für eigene Entdeckungen, anschließend besuchen Sie noch den Hopfensee bei Füssen.

3 Oberstdorf & Kleines Walsertal:

Nach dem reichhaltigen Frühstück fahren Sie mit Ihrer Reiseleitung über Wertach zum Oberjoch und machen einen Halt am Alpenaussichtspunkt Kanzel. Genießen Sie den Blick auf das Alpenpanorama, bevor Sie Ihre Fahrt über Bad Hindelang und Sonthofen ins schöne Oberstdorf führt. Nach einem

Abstecher zur Heini-Klopper-Skiflugschanze, einer der größten Schanzenanlagen der Welt, sind Sie zur Mittagszeit in Oberstdorf und haben Zeit, für einen Stadtbummel. Am Nachmittag Weiterfahrt ins Kleine Walsertal bis zum Talende in Baad, dem kleinsten und gleichzeitig höchstgelegenen Ort des Tals. Von hier geht es nur noch zu Fuß weiter, also machen wir kehrt und fahren zurück ins Hotel.

4 Rückreise:
Schöne Tage liegen hinter Ihnen und Sie nehmen Abschied vom idyllischen Allgäu.

IHRE LEISTUNGEN

- 3x Übernachtung inkl. HP
- Tagesausflüge laut Programm
- Fahrt im modernen Fernreisebus

TERMINE & PREISE

Do.18.09. - So.21.09.25.....€ 498,-
EZ Zuschlag.....€ 66,-

IHR HOTEL

Das familiengeführte Hotel Am Kamin ***s liegt am Ortsrand von Kaufbeuren. Die komfortablen Zimmer verfügen über Dusche/WC, Haartrockner, TV, Schreibtisch, Kaffee- und Tee Zubereiter sowie WLAN. Die Küche verwöhnt Sie mit alpenländischen Spezialitäten und regionalen Schmankerln. An der hoteleigenen Bar und Terrasse können Sie den Abend in geselliger Runde ausklingen lassen.



ab €
498

4 Tage

© Kull Pixelio

ZILLERTALER ALMABTRIEB

1 Anreise:
Anreise nach Wildschönau, mitten in den zauberhaften Kitzbühler Alpen, wo Sie ein paar gesellige und unterhaltsame Tage erleben. Zimmerbezug in unserem Vertragshotel und gemeinsames Abendessen.

2 Almabtrieb in Mayerhofen:

Nach dem Frühstücksbuffet Fahrt nach Mayerhofen zur ErlebnisSennerei. Hier beginnt gegen 10:00 Uhr das Almabtriebsfest mit musikalischer Unterhaltung durch die Freddy Pfister-Band. Direkt an der Sennerei vorbei treiben drei Bauern ihre geschmückten Tiere in die Heimatställe. Die Ankunft wird über das Mikrofon bekannt gegeben, so werden Sie nichts verpassen. Nach der Veranstaltung Besuch des Zillertaler Bauern- und Musikherbst im Zentrum von Mayerhofen. Gegen Abend Rückfahrt zum Hotel und gemeinsames Abendessen.

3 Schatzberg:

In Ihrem Reisepreis ist eine Wildschönau-Card inkludiert, die wir heute für eine Auffahrt mit der Schatzbergbahn nutzen. Oben angekommen bietet sich unter anderem ein leichter Rundweg von etwas mehr als 4 km an, an dem man an der Schatzbergalm und GipföHit vorbei kommt. Es bietet sich ein herrlicher 360° Blick ins benachbarte Alpbachtal und auch in die Wildschönau. Wer eine längere Strecke wandern will, findet hier ebenfalls Möglichkeiten.

4 Rückreise:
Leider neigt sich die Reise dem Ende zu und Sie treten nach dem Frühstück die Heimreise an.

IHRE LEISTUNGEN

- 4x Übernachtung inkl. HP
- Tagesausflüge laut Programm
- Wildschönau-Card
- Fahrt im modernen Fernreisebus

TERMINE & PREISE

Fr.03.10. - Mo.06.10.25.....€ 498,-
Tag der dt. Einheit
EZ Zuschlag.....€ 57,-
Kurtaxe p.P. / p.T. vor Ort € 3,50

IHR HOTEL

Das Hotel Schneeberger**** in Wildschönau – Niederau bietet Ihnen komfortable Zimmer mit Dusche/WC, Haartrockner, Safe, SAT-TV, Telefon und Balkon. Das Hotel verfügt über einen Lift. Erholung bietet der Wellnessbereich mit Sauna, Dampfbad, Infrarotkabine, Frischwasser Whirlwanne und Solarium. In der Küche steht der Hausherr selbst am Herd und verwöhnt Sie mit Tiroler Schmankerln.

Das NETTE PLUS

Inkl. Wildschönau-Card



© Rajner Sturm_pixelio.de



© mbbur1_pixelio.de



ab €
594

5 Tage

SOMMER IN DER ZUGSPITZARENA

1 Anreise:

Auf Ihrer Anreise nach Tirol legen Sie einen ersten Stopp in Kempten im Allgäu ein, mit Zeit zur freien Verfügung zur Erkundung der Innenstadt. Anschließend Weiterfahrt in unser Vertragshotel in Berwang, dem höchstgelegenen Ort des Tiroler Zugspitzgebietes auf über 1.300 m Höhe.

2 Rund um die Zugspitze:

Der heutige Ausflug führt Sie rund um die Zugspitze. Über das Zugspitzdorf Grainau geht's nach Garmisch-Partenkirchen, zu Füßen der Zugspitze und dem beeindruckendem Wettersteinmassiv gelegen. Außerdem besuchen Sie den Geigenbauort Mittenwald, mit seinem neugestalteten historischen Zentrum mit Riesengeige und Floß, kleinen Bachläufen und Plätzen, und natürlich den schmuckvollen Häusern mit den Lüftlmalereien.

3 Panoramatur zu den Königsschlössern:

Vergessen Sie den Fotoapparat nicht, denn bei Ihrer heutigen Panoramatur können Sie einen Blick auf die Königsschlösser Ludwigs II. – Hohenschwangau und Neuschwanstein – werfen. Weiter geht es ins schöne Städtchen Füssen am Forggensee. Erkunden Sie die malerische Altstadt auf eigene Faust. Verwinkelte Gassen, gotische Häusergiebel, reich dekorierte Kirchen und Überreste der Stadtmauer zeugen von einer florierenden mittelalterlichen Stadt.

4 "Ans Ende der Welt":

Am Vormittag nehmen Sie an einer kleinen geführten Wanderung teil. Am Nachmittag geht es dann auf eine gemütliche Fahrt mit dem Stadl-Bräu-Express „Ans Ende der Welt“. Die Besichtigung der hauseigenen Brauerei Stadl-Bräu, die höchstgelegene Hausbrauerei Österreichs, rundet den Tag ab. Nach dem Abendessen zünftiger Musik- und Tanzabend mit dem Berwanger Lederhosen-Duo im Heustadl.

5 Rückreise:

Auch die schönste Reise geht irgendwann zu Ende und so treten Sie heute mit vielen neuen Eindrücken und Erlebnissen im Gepäck die Heimreise an. Unterwegs legen Sie noch einen Stopp bei der Wieskirche ein. Inzwischen als Weltkulturerbe international bekannt, liegt die Wallfahrtskirche in der herrlichen Landschaft des Allgäus.

IHRE LEISTUNGEN

- 4x Übernachtung inkl. Frühstücksbüfett
- 4x 4-Gang Wahlmenü
- 1x Begrüßungsschnapserl
- 1x Fahrt mit dem Stadl-Bräu Express
- 1x Besichtigung Stadl-Bräu
- 1x zünftiger Tanzabend mit dem Berwanger Lederhosen-Duo
- Tagesausflüge laut Programm
- Nutzung von Hallenbad und Saunalandschaft
- Fahrt im modernen Fernreisebus

TERMINE & PREISE

Mi.02.07. - So.06.07.25.....€ 594,-
EZ Zuschlag.....€ 64,-
EZ-Zuschlag Komfort.....€ 109,-
Reispreis zuzüglich Kurtaxe p.P. € 12,-

IHR HOTEL

Das familiengeführte Hotel Thaneller**** liegt in Berwang-Rinnen, in der Tiroler Zugspitzarena. Nach gelungenem Erweiterungsbau präsentiert sich das Hotel im Tiroler Stil heute als modernes Hotel mit allem Komfort. Die Hotelgebäude sind miteinander verbunden. Alle Zimmer verfügen über Dusche oder Bad/WC, SAT-TV/Radio, Haartrockner. Bade- und Saunatücher liegen kostenlos in den Zimmern, Bademäntel sind gegen eine Kautions- und Endreinigungsgeldgebühr erhältlich. Zur Entspannung steht Ihnen ein Hallenbad mit einer großen Saunalandschaft zur Verfügung.

Das NETTE PLUS

Spaß und Gaudi mit dem Berwanger Lederhosen Duo
Besichtigung Österreichs
höchstgelegener Hausbrauerei



ab €
959

7 Tage

WALLFAHRTSORT LOURDES

Nevers | Kloster Saint Gilard | Lourdes | Biarritz | Ars

1 Anreise & Zwischenübernachtung:

Begleitet von Herrn Peter Efferz starten Sie zur ersten Etappe Ihrer Reise nach Lourdes. Diese führt Sie nach Nevers. Am Nachmittag besuchen wir dort das Kloster Saint Gilard in dem Bernadette am 16.04.1879 verstarb und in einem Glasschrein in der Kirche beigesetzt ist. Nach dem Aufenthalt, weiterfahrt zum Hotel in den Raum Varennes-Vauzelles, wo eine Zwischenübernachtung erfolgt.

2 Weiterfahrt nach Lourdes:

Nach Ihrem Frühstück erfolgt die Weiterfahrt nach Lourdes, dem größten Marienwallfahrtsort der katholischen Kirche. Zimmerbezug in unserem Vertragshotel und gemeinsames Abendessen. Nach dem Abendessen Führung durch den Heiligen Bezirk

3 Lourdes:

Am Vormittag Führung durch das weltliche Lourdes. Der Nachmittag steht Ihnen zur freien Verfügung. Nach dem Abendessen haben Sie die Möglichkeit an der internationalen Lichterprozession im Heiligen Bezirk teilzunehmen.

4 Biarritz (€ 20, -):

Der Tag steht Ihnen in Lourdes zur freien Verfügung. Alternativ bieten wir eine Fahrt nach Biarritz an der Atlantikküste (MP). Der urbanste Badeort an der Côte Basque zog im 19. Jahrhundert Kaiserin Eugénie und andere berühmte Persönlichkeiten an. Heute noch ein sehr beliebter Ort für Urlauber, mit seinem Fischereihafen und einem schönen Strand. Abendessen im Hotel

5 Lourdes:

Nach dem Frühstück haben Sie die Gelegenheit an der großen Internationalen Messe in der Unterirdischen Basilika teilzunehmen. Der Nachmittag steht Ihnen zur freien Verfügung. Abendessen im Hotel

6 Rückreise und Zwischenübernachtung:

Nach dem Frühstück gehen Sie zum letzten Mal zum Heiligen Bezirk. Anschließend beginnen Sie mit der Rückreise. Nach einem kurzen Aufenthalt in Ars. Von 1818 bis zu seinem Tod im Jahr 1859 war Jean-Marie Vianney hier Pfarrer. Seinetwegen wurde Ars ab 1826 zum Pilgerort, in den jährlich etwa 100.000 Menschen kamen, um seine Predigten zu hören und um bei ihm zu beichten. Seine Seligsprechung erfolgte im Jahre 1905, die Heiligsprechung 1925. 1929 wird Jean-Marie Vianney zum „Schutzpatron der Pfarrer“ in aller Welt. Weiterfahrt in den Raum Villefranche-sur-Saône, wo die Zwischenübernachtung erfolgt. Abendessen im Hotel.

7 Rückreise:

Am Morgen setzen Sie Ihre Heimreise fort.

IHRE LEISTUNGEN

- 1x Übernachtung inkl. HP im Raum Varennes-Vauzelles, Hotel ***
- 4x Übernachtung inkl. HP in Lourdes, Hotel ****
- 1x Übernachtung inkl. HP im Raum Villefranche-sur-Saône, Hotel ***
- Führungen in Nevers, Ars und Lourdes
- Reiseleitung von Nette Reisen
- Fahrt im modernen Fernreisebus

TERMINE & PREISE

Mi.30.04. - Di.06.05.25.....€ 959, -
EZ Zuschlag.....€ 214, -

IHR HOTEL

Die Unterbringung erfolgt bei den Zwischenübernachtungen in Hotels der guten Mittelklasse. Das Hotel in Lourdes entspricht der gehobenen Mittelklasse und ist fußläufig vom Heiligen Bezirk erreichbar. Alle Zimmer verfügen über Bad oder Dusche/WC.

Das NETTE PLUS

Reiseleitung durch unseren Büroleiter und Lourdesexperten Peter Efferz





ab €
699

5 Tage

BERNSTEINKÜSTE

Kolberg | Danzig | Wollin | Seebad Misdroy

1 Anreise:

Heute startet Ihre Reise mit unserem komfortablen Reisebus in das traditionsreiche Seebad Kolberg an der polnischen Ostseeküste. Kolberg, bekannt als schönstes Seebad Polens, besticht durch seine langen Sandstrände, die frische Meeresbrise und die gemütliche Atmosphäre der Küstenstadt. Nach Ihrer Ankunft im Hotel und dem Check-in können Sie sich erst einmal entspannen. Erkunden Sie die Umgebung oder lassen Sie den Tag gemütlich ausklingen – Kolberg, mit seinem größten Fischereihafen Polens, erwartet Sie für vier unvergessliche Übernachtungen.

2 Stadtführung und Hafenerundfahrt in Kolberg:

Nach einem stärkenden Frühstück begleitet Sie ein deutschsprachiger Gästeführer auf eine spannende Entdeckungstour durch Kolberg. Sie erfahren mehr über die lange Geschichte der Stadt und erleben Highlights wie das historische Rathaus, die imposante Marienbasilika und den malerischen Leuchtturm, der zu den Wahrzeichen Kolbergs gehört. Danach geht es auf eine Hafenerundfahrt, bei der Sie den geschäftigen Fischereihafen und den maritimen Charme Kolbergs hautnah erleben können. Der Nachmittag steht Ihnen zur freien Verfügung – genießen Sie die frische Seeluft am Strand oder erkunden Sie die kleinen Geschäfte und Cafés der Stadt.

3 Ausflug nach Danzig:

Heute wartet ein besonderes Highlight auf Sie: ein Tagesausflug in die berühmte Hansestadt Danzig. Auf dem Weg begleitet Sie eine erfahrene Reiseleitung, die Ihnen interessante Einblicke in die Region vermittelt. In Danzig angekommen, erwartet Sie eine faszinierende Altstadtführung. Schlendern Sie durch die schmalen Gassen und bewundern Sie die prachtvollen, reich verzierten Gebäude, die vom einstigen Reichtum der Hansestadt zeugen. Die beeindruckende Marienkirche, das prächtige Goldene Tor und die historische Langgasse mit dem Neptunbrunnen sind nur einige der Sehenswürdigkeiten, die Danzig so einzigartig machen. Nutzen Sie die Gelegenheit, in einem der charmanten Cafés zu verweilen oder ein Souvenir aus der Stadt mit nach Hause zu nehmen.

4 Insel Wollin und Seebad Misdroy:

Nach dem Frühstück führt Sie Ihre Reiseleitung zur idyllischen Insel Wollin. Die Insel, die für ihre ursprüngliche Natur bekannt ist, besticht mit beeindruckenden Küstenlandschaften und dichten Wäldern. Der Ausflug führt Sie weiter in das beliebte Seebad Misdroy, das im zentralen Teil der Insel an der Pommerschen Bucht liegt. Hier können Sie die frische Ostseeluft genießen und einen Spaziergang entlang der Promenade unternehmen, die zum Bummeln und Verweilen einlädt. Lassen Sie sich von der unberührten Schönheit der Natur und dem entspannten Charme Misdroys verzaubern.

5 Rückreise:

Nach erlebnisreichen Tagen und unvergesslichen Eindrücken heißt es heute Abschied nehmen von der polnischen Ostseeküste. Nach dem Frühstück machen wir uns auf die Heimreise, im Gepäck viele schöne Erinnerungen an Kolberg, Danzig und die Insel Wollin.

IHRE LEISTUNGEN

- 4x Übernachtung/Halbpension
- 1x Spezialitätenabendessen mit landestypischen Gerichten
- 1x Musikabend im Hotel
- Reiseleitung für Danzig, inkl. Altstadttrundgang
- Reiseleitung für Ausflug zur Insel Wollin
- Stadtführung und Hafenerundfahrt in Kolberg
- Freie Nutzung von Schwimmbad, Sauna, Jacuzzi und Fitnessraum
- Kurtaxe
- Fahrt im modernen Fernreisebus

TERMINE & PREISE

Sa.21.06. - Mi.25.06.25.....€ 699,-
EZ Zuschlag.....€ 105,-

IHR HOTEL

Das Hotel New Skanpol ist ein ***Hotel, gelegen im Seebad Kolberg. Alle Zimmer sind mit kostenlosem WLAN, Flat-TV, Bad mit Dusche/WC, Haartrockner und Kühlschrank ausgestattet.



ab €
358



3 Tage

4 Tage

ÜBERRASCHUNGSREISE

Ein Wochenende fern vom Alltag lässt Sie durchatmen und neue Kraft tanken. Lassen Sie sich überraschen wohin unser Reisebus Sie bringt und freuen Sie sich, auf ein gemütliches Wochenende.

1 Anreise:
Die Abreise erfolgt am Morgen und wenn alle Fahrgäste im Bus sind, verrät Ihnen Ihr Fahrer wohin die Reise geht. Unterwegs besuchen Sie ??? und erkunden die verwinkelten Gassen der Altstadt auf eigene Faust. Wenn Sie am Nachmittag unser Vertragshotel erreichen, stärken Sie sich erstmal bei Kaffee und Kuchen. Nach der Zimmerverteilung bleibt Zeit für einen kleinen Spaziergang oder Sie nutzen die Badelandschaft des Hotels. Am Abend gemeinsames Abendessen.

2 Rundfahrt:
Der heutige Tag ist zur Entdeckung der Region für Sie vorgesehen. Erkunden Sie mit uns den Naturpark ??? und freuen Sie sich, auf einen Mix aus ausgedehnten Laubwäldern, Seen und Bachtälern, idyllischen Altstädten, Burgen und Schlössern. Nach Ihrem Schlemmerabendessen Livemusik im Hotel.

3 Rückreise:
Stärken Sie sich noch einmal am leckeren Frühstücksbuffet bevor Sie die Heimreise antreten, bei der Sie noch einmal einen Besichtigungsstopp einlegen.

IHRE LEISTUNGEN

- 2x Übernachtung inkl. HP im Hotel***
- 1x Kaffee und Kuchen
- Fahrt im modernen Fernreisebus

TERMINE & PREISE

Fr.07.11. - So.09.11.25.....€ 358,-
EZ Zuschlag.....€ 20,-

IHR HOTEL

Mitten im Naturpark ??? liegt das familiengeführte Landhotel ??? in ruhiger Panoramalage. Das Hotel ist barrierefrei und verfügt über eine großzügige Badelandschaft mit Hallenbad, Saunen, Dampfbad und Infrarotkabine. Die Zimmer verfügen über Flachdusche/WC, Haartrockner, TV, Safe und WLAN.

1 Anreise:
Heute wird die Saison eingeläutet. Die nächsten Tage verbringen Sie im zauberhaften ??? und werden schon gleich zu Beginn mit einem Getränk im Hotel begrüßt. Auf dem Weg dorthin besuchen Sie ?? und haben Gelegenheit auf eigene Faust auf Entdeckungstour zu gehen.

2 Stadtführung:
Am Vormittag geht es nach ??? . Hier wartet bereits eine Stadtführung auf Sie. Sie schlendern durch kleine Gassen und begeben sich weiter zum Schloss ?? . Am Nachmittag wird ein Glühwein auf der Hotelterrasse angeboten. Zum Abschluss des Tages wartet ein gemütlicher Filmabend auf Sie.

3 Rundfahrt:
Heute führt Sie unsere Reise auf eine Rundfahrt durch den wunderschönen ?? . Eine Reiseleitung zeigt Ihnen heute versteckte Sehenswürdigkeiten und führt Sie durch interessante Orte und Städtchen. Am Abend erwartet Sie zum Abschluss der Fahrt ein Musik- und Tanzabend im Hotel.

4 Rückreise:
Nach ereignisreichen Tagen treten Sie heute die Heimreise an.

Entdecken Sie auch unsere Reise zur Saisoneroöffnung in den Bayerischen Wald. Mehr dazu auf Seite 10!

IHRE LEISTUNGEN

- 3x Übernachtung mit HP im guten Mittelklassehotel
- 1x Begrüßungsgetränk
- 1x Livemusikabend
- freie Nutzung vom hoteleigenen Schwimmbad und Wellnessbereich
- 1x Reiseleitung
- 1x Stadtführung
- Fahrt im modernen Fernreisebus

TERMINE & PREISE

So.16.03. - Mi.19.03.25.....€ 557,-
EZ Zuschlag.....€ 99,-

IHR HOTEL

Mitten im ?? heißt es unbeschwerte Ferientage zu verbringen. Das Hotel ist barrierefrei und hat einen Panoramablick auf die ?? . Die Zimmer sind mit Dusche, WLAN, Flach-TV, Fön und Safe ausgestattet.

Allgemeine Geschäftsbedingungen

Reiseveranstalter (im folgenden RR):

Römer Reisen GmbH | Geschäftsführer Frank Scherer & Peter Hommer

Auf d. Budenbach 1, 56218 Dörth

Tel.:06747 1540 | Fax:06747 6026

info@roemerreisen.de | www.roemerreisen.de

Handelsregister: HRA

1) Abschluss des Reisevertrages, Verpflichtungen des Kunden: a) Für alle Buchungswege gilt: Grundlage des Angebotes von RR und der Buchung des Kunden sind die Beschreibung des Pauschalangebots und die ergänzenden Informationen in der Buchungsgrundlage soweit diese dem Kunden bei der Buchung vorliegen. b) Weicht der Inhalt der Reisebestätigung vom Inhalt der Buchung ab, so liegt ein neues Angebot von RR vor. Der Vertrag kommt auf der Grundlage dieses neuen Angebots zustande, wenn der Kunde die Annahme durch ausdrückliche Erklärung, Anzahlung oder Restzahlung oder die Inanspruchnahme der Reiseleistungen erklärt. c) Der Kunde haftet für alle vertraglichen Verpflichtungen von Mitreisenden, für die er die Buchung vornimmt, wie für seine eigenen, soweit er eine entsprechende Verpflichtung durch ausdrückliche und gesonderte Erklärung übernommen hat. d) Für mündliche, telefonische, schriftliche, per E-Mail oder per Telefax übermittelte Buchungen gilt: Der Vertrag kommt dem von Zugang der Buchungsbestätigung von RR beim Kunden zustande. Sie bedarf keiner bestimmten Form. Bei oder unverzüglich nach Vertragsschluss wird RR dem Kunden eine schriftliche Reisebestätigung übermitteln. Hierzu ist RR nicht verpflichtet, wenn die Buchung durch den Kunden weniger als 7 Werktage vor Reisebeginn erfolgt. Der Vertrag kommt durch den Zugang der Reisebestätigung von RR beim Kunden zu Stande. e) RR weist darauf hin, dass nach den gesetzlichen Vorschriften (§§ 312 Abs. (2) Ziff. 4, 312g Abs. 2 Satz 1 Ziff. 9 BGB) bei Verträgen über Reiseleistungen nach § 651a BGB (Pauschalreiseverträge), die im Fernabsatz (Briefe, Kataloge, Telefonanrufe, Telekopien, E-Mails, über Mobilfunknetze versendete Nachrichten (SMS) sowie Rundfunk und Telemedien) abgeschlossen wurden, kein Widerrufsrecht besteht sondern lediglich die gesetzlichen Rücktritts- und Kündigungsrechte, insbesondere das Rücktrittsrecht gemäß § 651i BGB (siehe hierzu auch Ziff. 4). Ein Widerrufsrecht besteht jedoch, wenn der Vertrag über Reiseleistungen nach § 651a außerhalb von Geschäftsräumen geschlossen worden ist, es sei denn, die mündlichen Verhandlungen, auf denen der Vertragsschluss beruht, sind auf vorhergehende Bestellung des Verbrauchers geführt worden; im letztgenannten Fall besteht ein Widerrufsrecht ebenfalls nicht. Der vorstehende Hinweis gilt auch, soweit mit RR Unterkunftsleistungen (z.B. Hotelzimmer) oder Flugleistungen abgeschlossen werden bei denen RR selbst Vermittler, sondern unmittelbarer Vertragspartner des Kunden/Reisenden ist.

2) Bezahlung: a) Nach Vertragsabschluss und nach Aushängung des Versicherungsscheines gemäß § 651k BGB wird eine Anzahlung in Höhe von 20 % des Reisepreises zur Zahlung fällig. Die Restzahlung wird 30 Tage vor Reisebeginn zur Zahlung fällig, sofern der Versicherungsschein übergeben ist und die Reise nicht mehr aus dem in Ziffer 6 genannten Grund abgesagt werden kann. b) Dauert die Reise nicht länger als 24 Stunden, schließt sie keine Übernachtung ein und übersteigt der Reisepreis pro Kunden € 75,- nicht, so werden Anzahlung und Restzahlung mit Vertragsschluss ohne Aushängung eines Versicherungsscheines zahlungsfällig. c) Leistet der Kunde die Anzahlung und/oder die Restzahlung nicht entsprechend den vereinbarten Zahlungsfälligkeiten, obwohl RR zur ordnungsgemäßen Erbringung der vertraglichen Leistungen bereit und in der Lage ist und kein gesetzliches oder vertragliches Zurückbehaltungsrecht des Kunden besteht, so ist RR berechtigt, nach Mahnung mit Fristsetzung vom Reisevertrag zurückzutreten und den Kunden mit Rücktrittskosten gemäß Ziffer 4 zu belasten.

3) Änderungen von Vertragsinhalten vor Reisebeginn, die nicht den Reisepreisen betreffen: a) Abweichungen wesentlicher Eigenschaften von Reiseleistungen von dem vereinbarten Inhalt des Pauschalreisevertrages, die nach Vertragsabschluss notwendig werden und von RR nicht wider Treu und Glauben herbeigeführt wurden, sind RR vor Reisebeginn gestattet, soweit die Abweichungen unerheblich sind und den Gesamtzuschnitt der Reise nicht beeinträchtigen. b) RR ist verpflichtet, den Kunden über Leistungsänderungen unverzüglich nach Kenntnis von dem Änderungsgrund auf einem dauerhaften Datenträger (z.B. auch durch E-Mail, SMS oder Sprachnachricht) klar, verständlich und in hervorgehobener Weise zu informieren. c) Im Fall einer erheblichen Änderung einer wesentlichen Eigenschaft einer Reiseleistung oder der Abweichung von besonderen Vorgaben des Kunden, die Inhalt des Pauschalreisevertrages geworden sind, ist der Kunde berechtigt, innerhalb einer von RR gleichzeitig mit Mitteilung der Änderung gesetzten angemessenen Frist entweder die Änderung anzunehmen oder unentgeltlich vom Pauschalreisevertrag zurückzutreten. Erklärt der Kunde nicht innerhalb der von RR gesetzten Frist ausdrücklich gegenüber diesem den Rücktritt vom Pauschalreisevertrag, gilt die Änderung als angenommen. d) Eventuelle Gewährleistungsansprüche bleiben unberührt, soweit die geänderten Leistungen mit Mängeln behaftet sind. Hatte RR für die Durchführung der geänderten Reise bzw. einer eventuell angebotenen Ersatzreise bei gleichwertiger Beschaffenheit zum gleichen Preis geringere Kosten, ist dem Kunden der Differenzbetrag entsprechend § 651m Abs. 2 BGB zu erstatten.

4) Preiserhöhung: a) RR behält sich vor, den im Reisevertrag vereinbarten Preis im Falle der Erhöhung der Beförderungskosten oder der Abgaben für bestimmte Leistungen wie Hafen- oder Flughafengebühren oder einer Änderung der für die betreffende Reise geltenden Wechselkurse entsprechend den nachfolgenden Bestimmungen zu ändern: b) Eine Erhöhung des Reisepreises ist nur zulässig, sofern zwischen Vertragsabschluss und dem vereinbarten Reiseterrain mehr als 4 Monate liegen und die zur Erhöhung führenden Umstände vor Vertragsabschluss noch nicht eingetreten und bei Vertragsabschluss für RR nicht vorhersehbar waren. c) Erhöhen sich die bei Abschluss des Reisevertrages bestehenden Beförderungskosten, insbesondere die Treibstoffkosten, so kann RR den Reisepreis nach Maßgabe der nachfolgenden Berechnung erhöhen: Bei einer auf den Sitzplatz bezogenen Erhöhung kann RR vom Kunden den Erhöhungsbetrag verlangen. Andernfalls werden die vom Beförderungsumnehmer pro Beförderungsmittel geforderten, zusätzlichen Beförderungskosten durch die Zahl der Sitzplätze des vereinbarten Beförderungsmittels geteilt. Den sich so ergebenden Erhöhungsbetrag für den Einzelplatz kann RR vom Kunden verlangen. d) Werden die bei Abschluss des Reisevertrages bestehenden Abgaben wie Hafen- oder Flughafengebühren gegenüber RR erhöht, so kann der Reisepreis um den entsprechenden, anteiligen Betrag heraufgesetzt werden. e) Bei einer Änderung der Wechselkurse nach Abschluss des Reisevertrages kann der Reisepreis in dem Umfang erhöht werden, in dem sich die Reise dadurch für RR verteuert hat. f) Im Falle einer nachträglichen Änderung des Reisepreises hat RR den Kunden unverzüglich nach Kenntnis von dem Änderungsgrund zu informieren. Preiserhöhungen sind nur bis zum 21. Tag vor Reisebeginn eingehend beim Kunden zulässig. Bei Preiserhöhungen von mehr als 5 % ist der Kunde berechtigt, ohne Gebühren vom Reisevertrag zurückzutreten oder die Teilnahme an einer mindestens gleichwertigen Reise zu verlangen, wenn RR in der Lage ist, eine solche Reise ohne Mehrpreis für den Kunden aus ihrem Angebot anzubieten. Der Kunde hat die zuvor genannten Rechte unverzüglich nach der Mitteilung von RR über die Preiserhöhung

gegenüber RR geltend zu machen.

5) Rücktritt durch den Kunden vor Reisebeginn/Stornokosten: a) Der Kunde kann jederzeit vor Reisebeginn von der Reise zurücktreten. Der Rücktritt ist gegenüber RR unter der nachfolgend angegebenen Anschrift zu erklären. Falls die Reise über einen Reisevermittler gebucht wurde, kann der Rücktritt auch diesem gegenüber erklärt werden. Dem Kunden wird empfohlen, den Rücktritt schriftlich zu erklären. b) Tritt der Kunde vor Reisebeginn zurück oder tritt er die Reise nicht an, so verliert RR den Anspruch auf den Reisepreis. Stattdessen kann RR, soweit der Rücktritt nicht von ihr zu vertreten ist oder ein Fall höherer Gewalt vorliegt, eine angemessene Entschädigung, für die bis zum Rücktritt getroffenen Reisevorkehrungen und ihre Aufwendungen in Abhängigkeit von dem jeweiligen Reisepreis verlangen. c) RR hat diesen Entschädigungsanspruch bei Tages- und Mehrtagesreisen zeitlich gestaffelt, d. h. unter Berücksichtigung der Nähe des Zeitpunktes des Rücktritts zum vertraglich vereinbarten Reisebeginn in einem prozentualen Verhältnis zum Reisepreis pauschaliert und bei der Berechnung der Entschädigung gewöhnlich ersparte Aufwendungen und gewöhnlich mögliche anderweitige Verwendungen der Reiseleistungen berücksichtigt. Die Entschädigung wird nach dem Zeitpunkt des Zugangs der Rücktrittserklärung des Kunden wie folgt berechnet: Mehrtagesfahrten: bis 30. Tage vor Reiseantritt - 10 % des Reisepreises, bis 22. Tag vor Reiseantritt - 25 % des Reisepreises, bis 15. Tag vor Reiseantritt - 40 % des Reisepreises, bis 7. Tag vor Reiseantritt - 50 % des Reisepreises, bis 2. Tag vor Reiseantritt - 75 % des Reisepreises, 1. Tag und Nichtanreise - 95 % des Reisepreises. d) Dem Kunden bleibt es in jedem Fall unbenommen, RR nachzuweisen, dass diesem überhaupt kein oder ein wesentlich niedrigerer Schaden entstanden ist, als die von ihr geforderte Pauschale. e) RR behält sich vor, anstelle der vorstehenden Pauschalen eine höhere, konkrete Entschädigung zu fordern, soweit RR nachweist, dass RR wesentlich höhere Aufwendungen als die jeweils anwendbare Pauschale entstanden sind. In diesem Fall ist RR verpflichtet, die geforderte Entschädigung unter Berücksichtigung der ersparten Aufwendungen und einer etwaigen anderweitigen Verwendung der Reiseleistungen konkret zu beziffern und zu belegen, z.B. bei Musicalsfahrten. f) Das gesetzliche Recht des Kunden, gemäß § 651b BGB einen Ersatzteilnehmer zu stellen, bleibt durch die vorstehenden Bedingungen unberührt. g) Dem Kunden wird der Abschluss einer Reiseerücktrittskostenversicherung sowie einer Versicherung zur Deckung der Rückführungskosten bei Unfall oder Krankheit dringend empfohlen. h) Stornofristen bei Tagesfahrten sind wie folgt gestaffelt: bis 14. Tag vor Reiseantritt €10,-, - 14.-7. Tag vor Reiseantritt - 45 % des Reisepreises, 7.-2. Tag vor Reiseantritt - 70 % des Reisepreises, 1. Tag oder keine Teilnahme 90 % des Reisepreises.

6) Umbuchungen: a) Ein Anspruch des Kunden nach Vertragsabschluss auf Änderungen hinsichtlich des Reiseterrains, des Reiseziels, des Ortes des Reiseterrains, der Unterkunft, der Beförderungsart oder des Zustieg- oder Ausstiegsorts bei Bussen (Umbuchung) besteht nicht. Ist eine Umbuchung möglich und wird auf Wunsch des Kunden dennoch vorgenommen, kann RR bis zu dem bei den Rücktrittskosten genannten Zeitpunkt der zweiten Stornierungsstufe ein Umbuchungsentgelt von € 30,- pro vom Kunden pro von der Umbuchung betroffenen Reisenden erheben. b) Umbuchungswünsche des Kunden, die nach Ablauf der Fristen erfolgen, können, sofern ihre Durchführung überhaupt möglich ist, nur nach Rücktritt vom Reisevertrag zu den festgelegten Bedingungen und gleichzeitiger Neuanmeldung durchgeführt werden. Dies gilt nicht bei Umbuchungswünschen, die nur geringfügige Kosten verursachen.

7) Rücktritt von RR wegen Nichterreichens der Mindestteilnehmerzahl bei Tages- und Mehrtagesfahrten: a) RR kann bei Nichterreichens einer Mindestteilnehmerzahl nach Maßgabe folgender Regelungen zurücktreten: b) Die Mindestteilnehmerzahl und der späteste Zeitpunkt des Rücktritts durch RR müssen in der konkreten Reiseausbeschreibung oder, bei einheitlichen Regelungen für alle Reisen oder bestimmte Arten von Reisen, in einem allgemeinen Kataloghinweis oder einer allgemeinen Leistungsbeschreibung angegeben sein. c) RR hat die Mindestteilnehmerzahl und die späteste Rücktrittsfrist in der Reisebestätigung anzugeben oder dort auf die entsprechenden Prospektangaben zu verweisen. d) RR ist verpflichtet, dem Reisenden gegenüber der Absage der Reise unverzüglich zu erklären, wenn feststeht, dass die Reise wegen Nichterreichens der Mindestteilnehmerzahl nicht durchgeführt wird. e) Ein Rücktritt von RR bei Mehrtagesfahrten später als 14 Tage vor Reisebeginn ist unzulässig, bei Tagesfahrten 8 Tage. Absagen unterhalb dieser Fristen sind nur bei nicht vorhersehbaren oder unzumutbaren Umständen zulässig. f) Der Kunde kann bei einer Absage die Teilnahme an einer mindestens gleichwertigen anderen Reise verlangen, wenn RR in der Lage ist, eine solche Reise ohne Mehrpreis für den Kunden aus ihrem Angebot anzubieten. Der Kunde hat dieses Recht unverzüglich nach der Erklärung über die Absage der Reise durch RR dieser gegenüber geltend zu machen. g) Wird die Reise aus diesem Grund nicht durchgeführt, erhält der Kunde auf den Reisepreis geleistete Zahlungen unverzüglich zurück.

8) Kündigung aus verhaltensbedingten Gründen: a) RR kann den Reisevertrag ohne Einhaltung einer Frist kündigen, wenn der Kunde ungeachtet einer Abmahnung von RR nachhaltig stört oder wenn er sich in solchem Maß vertragswidrig verhält, dass die sofortige Aufhebung des Vertrages gerechtfertigt ist. b) Kündigt RR, so behält sie den Anspruch auf den Reisepreis; sie muss sich jedoch den Wert der ersparten Aufwendungen sowie diejenigen Vorteile anrechnen lassen, die sie aus einer anderweitigen Verwendung der nicht in Anspruch genommenen Leistung erlangt, einschließlich der ihr von den Leistungsträgern gutgetragenen Beträge.

9) Obliegenheiten des Kunden/Reisenden: a) Die sich aus § 651d Abs. 2 BGB ergebende Verpflichtung zur Mängelanzeige ist bei Reisen mit RR wie folgt konkretisiert: b) Der Reisende ist verpflichtet, auftretende Mängel unverzüglich der örtlichen Vertretung von RR (Reiseleitung, Agentur) anzuzeigen und Abhilfe zu verlangen. c) Über die Person, die Erreichbarkeit und die Kommunikationsdaten der Vertretung von RR wird der Reisende spätestens mit Übersendung der Reiseunterlagen informiert. d) Ist nach den vertraglichen Vereinbarungen eine örtliche Vertretung oder Reiseleitung nicht geschuldet, so ist der Reisende verpflichtet, Mängel unverzüglich direkt gegenüber RR unter der nachstehend angegebenen Anschrift anzuzeigen. e) Ansprüche des Reisenden entfallen nur dann nicht, wenn die dem Reisenden obliegende Rüge unverschuldet unterbleibt. f) Reiseleiter, Agenturen und Mitarbeiter von Leistungsträgern sind nicht befugt und von RR nicht bevollmächtigt, Mängel zu bestätigen oder Ansprüche gegen RR anzuerkennen. g) Wird die Reise infolge eines Reiseumangels erheblich beeinträchtigt, so kann der Kunde/Reisende den Vertrag kündigen. Dasselbe gilt, wenn ihm die Reise infolge eines solchen Mangels aus wichtigem, RR erkennbarem Grund nicht zumuten ist. Die Kündigung ist erst zulässig, wenn RR oder, soweit vorhanden und vertraglich als Ansprechpartner vereinbart, ihre Beauftragten (Reiseleitung, Agentur), eine ihnen vom Kunden/Reisenden bestimmte angemessene Frist haben verstreichen lassen, ohne Abhilfe zu leisten. Der Bestimmung einer Frist bedarf es nicht, wenn die Abhilfe unmöglich ist oder von RR oder ihren Beauftragten verweigert wird oder wenn die sofortige Kündigung des Vertrages durch ein besonderes Interesse des Reisenden gerechtfertigt wird. h) Bei Gepäckverlust oder Beschädigung sind Schäden vom Reisenden unverzüglich an Ort und Stelle mittels Schadensanzeige anzuzeigen. i) Der Kunde hat RR zu informieren, wenn er die erforderlichen

Reiseunterlagen (z.B. Flugschein, Hotelgutscheine) innerhalb der ihm von RR mitgeteilten Frist nicht oder nicht vollständig erhält.

10) Beschränkung der Haftung: a) Die vertragliche Haftung von RR für Schäden, die nicht aus der Verletzung des Lebens, des Körpers oder der Gesundheit resultieren, ist auf den dreifachen Reisepreis beschränkt, soweit ein Schaden des Kunden weder vorsätzlich noch grob fahrlässig herbeigeführt wird oder soweit RR für einen dem Reisenden entstehenden Schaden allein wegen Verschuldens eines Leistungsträgers verantwortlich ist. b) Möglicherweise darüber hinausgehende Ansprüche nach dem Montreale Übereinkommen bzw. dem Luftverkehrsgesetz bleiben von dieser Haftungsbeschränkung unberührt. c) RR haftet nicht für Leistungsstörungen, Personen- und Sachschäden im Zusammenhang mit Leistungen, die als Fremdleistungen lediglich vermittelt werden (z.B. Ausflüge, Sportveranstaltungen, Theaterbesuche, Ausstellungen, Beförderungsleistungen von und zum ausgeschriebenen Ausgangs- und Zielort), wenn diese Leistungen in der Reiseausbeschreibung und der Reisebestätigung ausdrücklich und unter Angabe des vermittelten Vertragspartners als Fremdleistungen so eindeutig gekennzeichnet werden, dass sie für den Kunden/Reisenden erkennbar nicht Bestandteil der Reiseleistungen von RR sind. RR haftet jedoch für Leistungen, welche die Beförderung des Kunden/Reisenden vom ausgeschriebenen Ausgangsort der Reise zum ausgeschriebenen Zielort, Zwischenbeförderungen während der Reise und die Unterbringung während der Reise beinhalten, und/oder wenn und insoweit für einen Schaden des Kunden/Reisenden die Verletzung von Hinweis-, Aufklärungs- oder Organisationspflichten von RR ursächlich geworden ist. Eine etwaige Haftung von RR aus der Verletzung von Vermittlerpflichten bleibt durch die vorstehenden Bestimmungen unberührt.

11) Geltendmachung von Ansprüchen, Adressat, Ausschlussfristen, Information über Verbraucherstreitbeilegung: a) Ansprüche nach den §§ 651c bis f BGB hat der Kunde/Reisende innerhalb eines Monats nach dem vertraglich vorgesehenen Zeitpunkt der Beendigung der Reise geltend zu machen. Die Frist beginnt mit dem Tag, der dem Tag des vertraglichen Reisendes folgt. Fällt der letzte Tag der Frist auf einen Sonntag, einen am Erklärungsort staatlich anerkannten allgemeinen Feiertag oder einen Sonnabend, so tritt an die Stelle eines solchen Tages der nächste Werktag. b) Die Geltendmachung kann fristwährend nur gegenüber RR unter der nachfolgend angegebenen Anschrift erfolgen. Nach Ablauf der Frist kann der Kunde Ansprüche nur geltend machen, wenn er ohne Verschulden an der Einhaltung der Frist verhindert worden ist. c) RR weist im Hinblick auf das Gesetz über Verbraucherstreitbeilegung darauf hin, dass bei Drucklegung dieser Reisebedingungen dieses Gesetz noch nicht verabschiedet und in Kraft getreten war. RR nimmt nicht an einer freiwilligen Verbraucherstreitbeilegung teil. Sofern eine Verbraucherstreitbeilegung nach Drucklegung dieser Reisebedingungen für RR verpflichtend würde, informiert RR die Verbraucher hierüber in geeigneter Form. RR weist für alle Reiseverträge, die nach Ziffer 1.4 im elektronischen Rechtsverkehr geschlossen wurden, ab dem 15.02.2016 auf die europäische Online-Streitbeilegungs-Plattform <http://ec.europa.eu/consumers/odr/hin>.

12) Verjährung: a) Ansprüche des Kunden/Reisenden nach den §§ 651c bis f BGB aus der Verletzung des Lebens, des Körpers oder der Gesundheit, die auf einer vorsätzlichen oder fahrlässigen Pflichtverletzung von RR oder eines gesetzlichen Vertreters oder Erfüllungsgehilfen von RR beruhen, verjähren in zwei Jahren. Dies gilt auch für Ansprüche auf den Ersatz sonstiger Schäden, die auf einer vorsätzlichen oder grob fahrlässigen Pflichtverletzung von RR oder eines gesetzlichen Vertreters oder Erfüllungsgehilfen von RR beruhen. b) Alle übrigen Ansprüche nach den §§ 651c bis f BGB verjähren in einem Jahr. c) Die Verjährung nach Ziffer 11.1 und 11.2 beginnt mit dem Tag, der dem Tag des vertraglichen Reisendes folgt. Fällt der letzte Tag der Frist auf einen Sonntag, einen am Erklärungsort staatlich anerkannten allgemeinen Feiertag oder einen Sonnabend, so tritt an die Stelle eines solchen Tages der nächste Werktag. d) Schweben zwischen dem Kunden/Reisenden und RR Verhandlungen über den Anspruch oder die den Anspruch begründenden Umstände, so ist die Verjährung gehemmt, bis der Kunde/Reisende oder RR die Fortsetzung der Verhandlungen verweigert. Die Verjährung tritt frühestens drei Monate nach dem Ende der Hemmung ein.

13) Besondere Regelungen im Zusammenhang mit Pandemien (insbesondere dem Corona-Virus): a) Die Parteien sind sich einig, dass die vereinbarten Reiseleistungen durch die jeweiligen Leistungserbringer stets unter Einhaltung und nach Maßgabe der zum jeweiligen Reisezeitpunkt geltenden behördlichen Vorgaben und Auflagen erbracht werden. b) Der Reisende erklärt sich einverstanden, angemessene Nutzungsregelungen oder -beschränkungen der Leistungserbringer bei der Inanspruchnahme von Reiseleistungen zu beachten und im Falle von auftretenden typischen Krankheits-symptomen die Reiseleitung und den Leistungsträger unverzüglich zu verständigen. Der Fahrer des Busses ist vorbehaltlich einer ausdrücklichen anderslautenden Erklärung von RR gem. Ziffer 9.2c) nicht Vertreter von RR zur Entgegennahme von Meldungen und Reklamationen.

14) Pass-, Visa- und Gesundheitsvorschriften: a) RR wird Staatsangehörige eines Staates der Europäischen Union, in dem die Reise angeboten wird, über Bestimmungen von Pass-, Visa- und Gesundheitsvorschriften vor Vertragsabschluss sowie über deren evtl. Änderungen vor Reiseantritt unterrichten. Für Angehörige anderer Staaten gibt das zuständige Konsulat Auskunft. Dabei wird davon ausgegangen, dass keine Besonderheiten in der Person des Reisenden und eventueller Mitreisender (z.B. Doppelstaatsangehörigkeit, Staatenlosigkeit) vorliegen. b) Der Kunde ist verantwortlich für das Beschaffen und Mitführen der behördlich notwendigen Reisedokumente, eventuell erforderliche Impfungen sowie das Einhalten von Zoll- und Devisenvorschriften. Nachteile, die aus der Nichtbeachtung dieser Vorschriften erwachsen, z. B. die Zahlung von Rücktrittskosten, gehen zu seinen Lasten. Dies gilt nicht, wenn RR nicht, unzureichend oder falsch informiert hat. c) RR haftet nicht für die rechtzeitige Erteilung und den Zugang notwendiger Visa durch die jeweilige diplomatische Vertretung, wenn der Kunde ihn mit der Besorgung beauftragt hat, es sei denn, dass RR eigene Pflichten schuldhaft verletzt hat.

15) Alternative Streitbeilegung; Rechtswahl und Gerichtsstand: a) RR weist im Hinblick auf das Gesetz über Verbraucherstreitbeilegung darauf hin, dass RR nicht an einer freiwilligen Verbraucherstreitbeilegung teilnimmt. RR weist für alle Reiseverträge, die im elektronischen Rechtsverkehr geschlossen wurden, auf die europäische Online-Streitbeilegungs-Plattform <http://ec.europa.eu/consumers/odr/hin>. b) Für Kunden/Reisende, die nicht Angehörige eines Mitgliedstaats der Europäischen Union oder Schweizer Staatsbürger sind, wird für das gesamte Rechts- und Vertragsverhältnis zwischen dem Kunden/Reisenden und RR die ausschließliche Geltung des deutschen Rechts vereinbart. Solche Kunden/Reisende können RR ausschließlich an deren Sitz verklagen. c) Für Klagen von RR gegen Kunden, bzw. Vertragspartner des Pauschalreisevertrages, die Kaufleute, juristische Personen des öffentlichen oder privaten Rechts oder Personen sind, die ihren Wohnsitz oder gewöhnlichen Aufenthaltsort im Ausland haben, oder deren Wohnsitz oder gewöhnlicher Aufenthaltsort im Zeitpunkt der Klageerhebung nicht bekannt ist, wird als Gerichtsstand der Sitz von RR vereinbart.



Stand: 01. Dezember 2024



Nette Reisen

Am Gülser Weg3
D-56220 Bassenheim
02625 - 959 118 0



info@nette-reisen.de
www.nette-reisen.de

 [Facebook.com/nettereisen](https://www.facebook.com/nettereisen)
 [Instagram.com/nette.reisen](https://www.instagram.com/nette.reisen)
Mo.-Fr.: 09:00 - 16:00 Uhr

Römer Reisen

Auf d. Budenbach 1
D-56281 Dörth
06747 - 154 0

info@roemerreisen.de
www.roemerreisen.de

 [Facebook.com/roemerreisen](https://www.facebook.com/roemerreisen)
 [Instagram.com/roemerreisen](https://www.instagram.com/roemerreisen)
Mo.-Fr.: 08:00 - 16:00 Uhr

